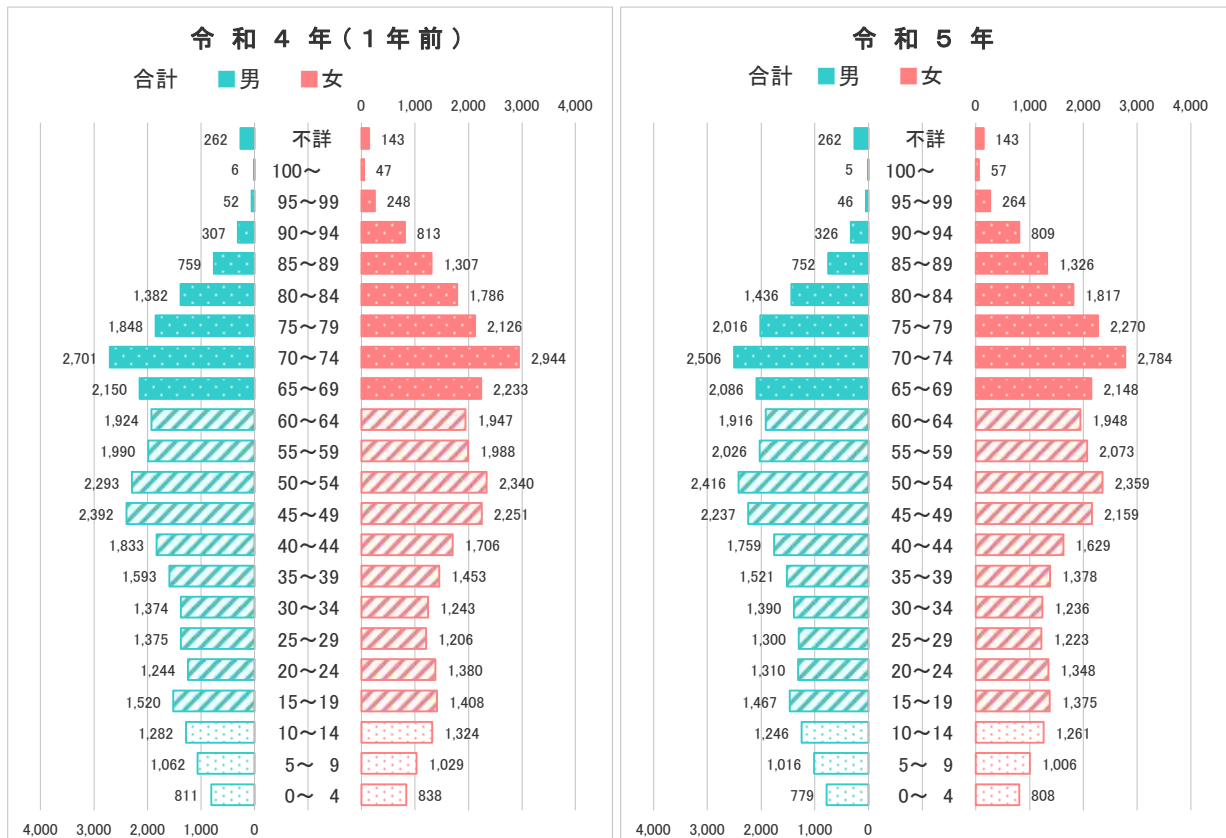
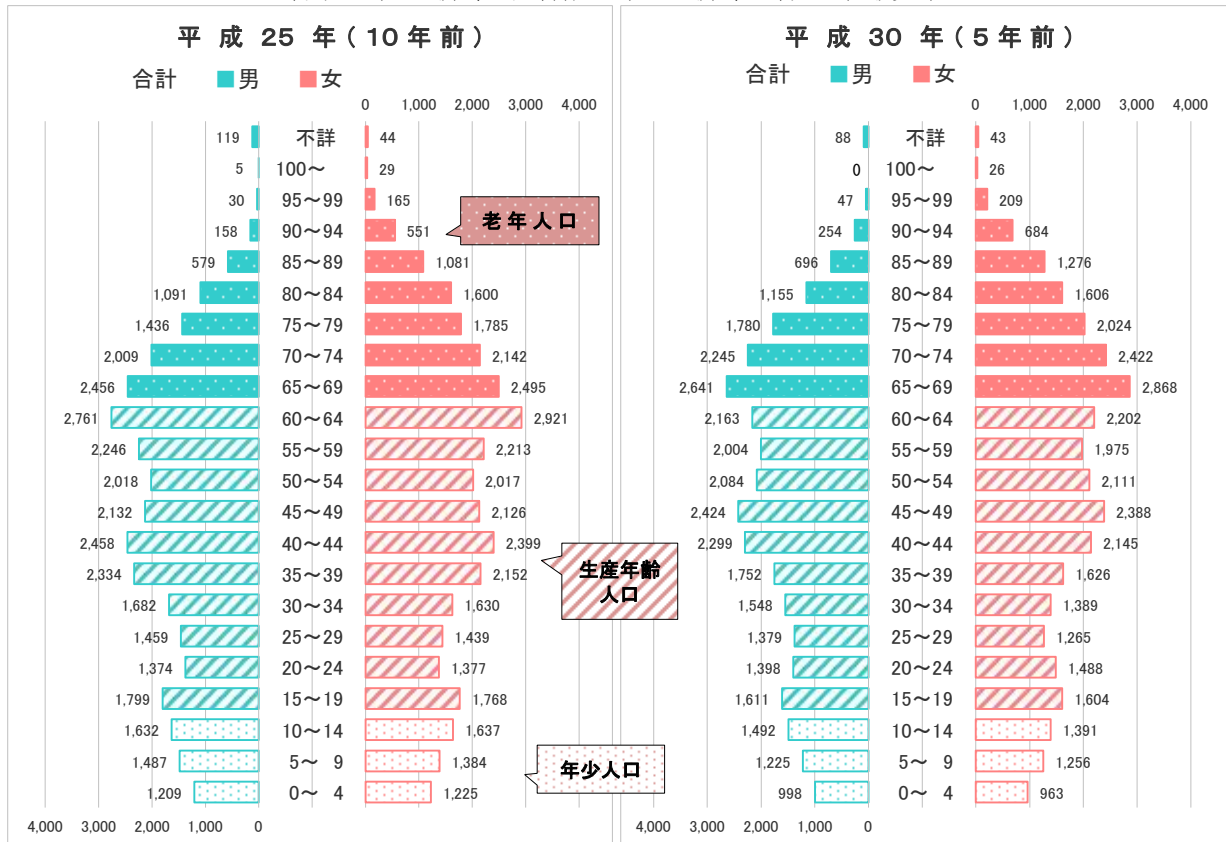


第Ⅱ章 人口

人口ピラミッド

年少人口（0～14歳）、生産年齢人口（15～64歳）、老年人口（65歳以上）



資料：県年齢別人口調査

1. 住民基本台帳人口の推移

各年4月1日現在

年 次	世帯数 (世帯)	人 口 (人)								
		総数	男	女	うち日本人			うち外国人		
					総数	男	女	総数	男	女
令和3年	27,693	64,110	31,413	32,697	63,247	31,027	32,220	863	386	477
4	27,690	63,291	31,082	32,209	62,510	30,722	31,788	781	360	421
5	27,834	62,646	30,758	31,888	61,765	30,332	31,433	881	426	455
6	28,070	62,041	30,431	31,610	60,919	29,919	31,000	1,122	512	610
7	28,123	61,247	29,439	30,576	60,015	29,439	30,576	1,232	588	644

年 次	1世帯当たり (人)	対前年人口増加数 (人)	男女比 女100人につき男 (人)	人口密度 (人/km ²)
令和3年	2.32	△ 710	96.1	355.6
4	2.29	△ 819	96.5	351.1
5	2.25	△ 645	96.5	347.5
6	2.21	△ 605	96.3	344.1
7	2.18	△ 794	96.3	339.7

資料：市民課

2. 外国人国籍別人口

各年4月1日現在 単位：人

年 次	総数	ベトナム	中国	フィリピン	インドネシア	ミャンマー	韓国	タイ	ネパール	その他
令和3年	863	288	161	102	35	19	44	23	29	162
4	781	244	136	110	29	28	43	20	25	146
5	881	271	128	123	63	46	42	32	32	144
6	1,122	360	150	144	130	78	44	28	40	148
7	1,232	365	160	142	164	127	47	28	42	157

資料：市民課

3. 人 口 動 態

各年度3月31日現在

年 度	自然増減 (人)			社会増減 (人)			その他 人口増減 (人)	市届出数 (件)		
	出生	死亡	増減	転入	転出	増減		婚姻	離婚	死産
令和3年	275	857	△582	1,610	1,808	△198	△39	190	75	10
4	297	880	△583	2,191	2,214	△23	△39	159	74	3
5	254	956	△702	2,312	2,179	133	△36	145	97	3
6	270	945	△675	2,146	2,229	-83	△36	176	99	6

資料：市民課

4. 行政区別世帯数の推移（その1）

各年4月1日現在

行政区及び町名	令和3年	令和4年	令和5年	令和6年	令和7年
総 数	27,603	27,693	27,690	27,834	28,123
藤 岡 地 区	8,898	8,939	9,018	9,143	9,182
1 大戸町	620	609	619	641	641
2 1・2丁目・竹田町	148	145	139	144	149
3 天川町・3丁目	373	385	395	387	388
4 4丁目	237	239	234	241	243
5 栄 町	470	485	485	492	495
6 旭 町	270	269	267	272	277
7 相生町	300	300	320	337	344
8 5・6丁目	69	67	71	73	72
9 仲 町	641	635	633	646	646
10 7丁目・古桜町	124	126	115	121	124
11 鷹匠町	352	353	360	357	365
12 宮本町	753	745	758	779	776
13 宮本町	827	840	852	851	876
14 緑 町	576	758	752	762	757
15 緑 町	979	799	804	821	826
16 芦田町	696	708	726	731	714
17 芦田町	558	565	578	579	580
18 山崎町	243	241	240	241	239
19 南 町	310	309	307	301	294
20 小林北・南	352	361	363	367	376
神 流 地 区	3,847	3,873	3,881	3,951	3,964
21 上戸塚	397	398	402	412	408
22 上戸塚	365	358	354	352	354
23 下戸塚	552	543	539	543	537
24 下栗須	508	525	524	552	541
25 下栗須	511	511	507	515	534
26 岡之郷上郷	153	160	174	161	163
27 岡之郷新田	279	286	290	291	307
28 岡之郷下郷	541	551	561	590	580
29 岡之郷下郷	337	343	346	359	368
30 岡之郷温井	204	198	184	176	172
小 野 地 区	4,694	4,711	4,770	4,795	4,817
31 森	822	820	824	847	856
32 立石南部	561	560	570	561	573
33 立石北部	761	759	778	774	781
34 立石新田	385	378	375	378	380
35 中 島	548	569	575	583	562
36 森新田	271	272	271	275	274
37 中上郷	352	349	363	363	364
38 中下郷	303	307	313	314	313
39 上栗須	388	389	387	400	402
40 中栗須	303	308	314	300	312
美 土 里 地 区	3,459	3,481	3,501	3,556	3,550
41 上大塚	528	532	537	545	550
42 上大塚	483	479	482	515	510
43 中大塚	603	610	607	626	619
44 下大塚	546	547	558	562	568
45 本動堂	462	466	473	467	466
46 篠 塚	499	509	508	509	511
47 上落合	338	338	336	332	326

資料：市民課

4. 行政区別世帯数の推移（その2）

各年4月1日現在

行政区及び町名	令和3年	令和4年	令和5年	令和6年	令和7年
	世帯	世帯	世帯	世帯	世帯
美 九 里 地 区	2, 207	2, 172	2, 170	2, 170	2, 174
48 根 岸	109	109	116	115	114
49 本 郷	268	263	266	262	266
50 本 郷	487	463	460	464	468
51 本 郷	211	208	212	211	217
52 川除・牛田	122	120	119	120	117
53 神 田	269	267	263	256	260
54 矢 場	131	130	135	137	137
55 保 美	149	148	141	143	139
56 三本木	159	164	157	161	160
57 高 山	85	82	83	80	82
58 本郷田中	217	218	218	221	214
平 井 地 区	1, 650	1, 645	1, 657	1, 646	1, 643
59 西平井	210	206	205	201	201
60 東平井	318	324	323	319	313
61 鮎 川	329	325	330	334	334
62 緑 埜	214	212	210	206	209
63 白石・三ツ木	579	578	589	586	586
日 野 地 区	659	645	650	643	647
65 金 井	196	191	200	202	209
66 下日野	88	88	88	82	82
67 下日野	101	101	100	101	98
68 下日野	56	58	56	56	57
69 上日野	143	135	136	134	137
70 上日野	75	72	70	68	64
鬼 石 地 区	2, 279	2, 224	2, 187	2, 166	2, 146
71 上町・三杉町・鬼石相生町	310	307	311	306	308
72 中町・本町	327	327	328	312	304
73 宮本・諏訪	291	283	284	292	289
74 浄法寺八塩・宇塩・根際	392	391	373	374	366
75 浄法寺平	435	405	390	391	398
76 三波川	166	166	167	166	163
77 三波川	111	108	105	95	92
78 譲 原	120	117	113	117	116
79 譲原・保美濃山	65	63	60	58	58
80 坂 原	62	57	56	55	52

資料：市民課

※外国人世帯を含む。

※平成31年4月1日より、第63区（白石）と第64区（三ツ木）が統合し、第63区（白石、三ツ木）となった。

5. 行政区別人口の推移（その1）

各年4月1日現在

行政区及び町名	令和5年			令和6年			令和7年		
	計	男	女	計	男	女	計	男	女
総 数	63,291	31,082	32,209	62,041	30,431	31,610	61,247	30,027	31,220
藤 岡 地 区	20,044	9,746	10,298	20,026	9,722	10,304	19,849	9,652	10,197
1 大戸町	1,400	676	724	1,420	685	735	1,422	698	724
2 1・2丁目・竹田町	278	123	155	266	116	150	276	126	150
3 天川町・3丁目	847	401	446	821	388	433	806	383	423
4 4丁目	531	257	274	543	267	276	558	275	283
5 栄 町	983	462	521	984	458	526	973	452	521
6 旭 町	596	286	310	592	287	305	585	275	310
7 相生町	654	310	344	677	332	345	684	343	341
8 5・6丁目	136	62	74	134	61	73	128	59	69
9 仲 町	1,397	682	715	1,402	682	720	1,382	681	701
10 7丁目・古桜町	231	111	120	241	116	125	241	111	130
11 鷹匠町	829	398	431	819	391	428	820	389	431
12 宮本町	1,692	822	870	1,704	824	880	1,684	816	868
13 宮本町	1,871	936	935	1,854	905	949	1,857	910	947
14 緑 町	1,754	834	920	1,762	828	934	1,724	813	911
15 緑 町	1,853	937	916	1,874	939	935	1,870	941	929
16 芦田町	1,751	881	870	1,738	881	857	1,685	845	840
17 芦田町	1,333	644	689	1,319	639	680	1,304	630	674
18 山崎町	571	285	286	564	281	283	550	274	276
19 南 町	531	251	280	517	253	264	500	240	260
20 小林北・南	806	388	418	795	389	406	800	391	409
神 流 地 区	8,550	4,242	4,308	8,473	4,186	4,287	8,425	4,127	4,298
21 上戸塚	882	445	437	868	440	428	850	431	419
22 上戸塚	794	411	383	770	391	379	747	376	371
23 下戸塚	1,236	590	646	1,232	581	651	1,202	569	633
24 下栗須	1,236	635	601	1,229	636	593	1,216	607	609
25 下栗須	1,126	546	580	1,114	535	579	1,151	555	596
26 岡之郷上郷	338	188	150	311	165	146	315	160	155
27 岡之郷新田	624	295	329	614	288	326	622	289	333
28 岡之郷下郷	1,230	599	631	1,257	612	645	1,240	604	636
29 岡之郷下郷	734	357	377	742	365	377	751	367	384
30 岡之郷温井	350	176	174	336	173	163	331	169	162
小 野 地 区	11,044	5,452	5,592	10,943	5,395	5,548	10,791	5,322	5,469
31 森	1,897	946	951	1,923	957	966	1,921	953	968
32 立石南部	1,454	703	751	1,423	684	739	1,416	682	734
33 立石北部	1,752	850	902	1,719	831	888	1,714	824	890
34 立石新田	754	374	380	760	381	379	741	374	367
35 中 島	1,254	596	658	1,238	591	647	1,169	559	610
36 森新田	617	304	313	614	300	314	601	292	309
37 中上郷	890	459	431	877	452	425	872	451	421
38 中下郷	755	381	374	746	376	370	735	372	363
39 上栗須	901	447	454	896	439	457	885	434	451
40 中栗須	770	392	378	747	384	363	737	381	356
美 土 里 地 区	8,244	4,010	4,234	8,170	3,980	4,190	8,011	3,895	4,116
41 上大塚	1,340	670	670	1,348	667	681	1,346	665	681
42 上大塚	1,033	492	541	1,036	507	529	1,000	483	517
43 中大塚	1,461	725	736	1,465	727	738	1,432	702	730
44 下大塚	1,336	663	673	1,317	650	667	1,307	642	665
45 本動堂	1,127	534	593	1,088	523	565	1,057	515	542
46 篠 塚	1,198	565	633	1,187	557	630	1,162	547	615
47 上落合	749	361	388	729	349	380	707	341	366

資料：市民課

5. 行政区別人口の推移（その2）

各年4月1日現在

行政区及び町名	令和5年			令和6年			令和7年		
	計	男	女	計	男	女	計	男	女
美 九 里 地 区	5,096	2,509	2,587	4,883	2,421	2,462	4,819	2,380	2,439
48 根 岸	252	121	131	252	119	133	243	115	128
49 本 郷	593	285	308	573	282	291	578	285	293
50 本 郷	1,015	462	553	968	442	526	944	435	509
51 本 郷	522	272	250	502	264	238	507	269	238
52 川除・牛田	291	154	137	290	154	136	288	152	136
53 神 田	683	329	354	637	307	330	643	306	337
54 矢 場	293	160	133	288	160	128	283	156	127
55 保 美	377	191	186	349	178	171	337	173	164
56 三本木	398	196	202	381	188	193	371	180	191
57 高 山	166	80	86	156	78	78	149	70	79
58 本郷田中	506	259	247	487	249	238	476	239	237
平 井 地 区	3,887	1,912	1,975	3,806	1,877	1,929	3,731	1,847	1,884
59 西平井	495	242	253	478	231	247	476	230	246
60 東平井	742	360	382	732	356	376	705	345	360
61 鮎 川	730	353	377	720	361	359	699	354	345
62 緑 埜	485	251	234	473	242	231	469	236	233
63 白石・三ツ木	1,435	706	729	1,403	687	716	1,382	682	700
日 野 地 区	1,302	679	623	1,230	636	594	1,205	623	582
65 金 井	401	196	205	392	191	201	387	187	200
66 下日野	210	113	97	188	103	85	188	101	87
67 下日野	199	99	100	190	90	100	183	86	97
68 下日野	119	61	58	107	52	55	108	55	53
69 上日野	256	154	102	244	145	99	241	143	98
70 上日野	117	56	61	109	55	54	98	51	47
鬼 石 地 区	4,786	2,341	2,445	4,510	2,214	2,296	4,416	2,181	2,235
71 上町・三杉町・鬼石相生町	652	316	336	626	308	318	623	304	319
72 中町・本町	724	336	388	684	314	370	673	314	359
73 宮本・諏訪	638	332	306	607	316	291	594	314	280
74 浄法寺八塩・宇塩・根際	821	394	427	780	374	406	751	360	391
75 浄法寺平	933	453	480	879	432	447	878	436	442
76 三波川	352	169	183	335	162	173	321	155	166
77 三波川	178	91	87	152	77	75	144	74	70
78 譲 原	282	143	139	265	135	130	259	131	128
79 譲原・保美濃山	115	61	54	101	55	46	97	53	44
80 坂 原	91	46	45	81	41	40	76	40	36

資料：市民課

※外国人を含む。

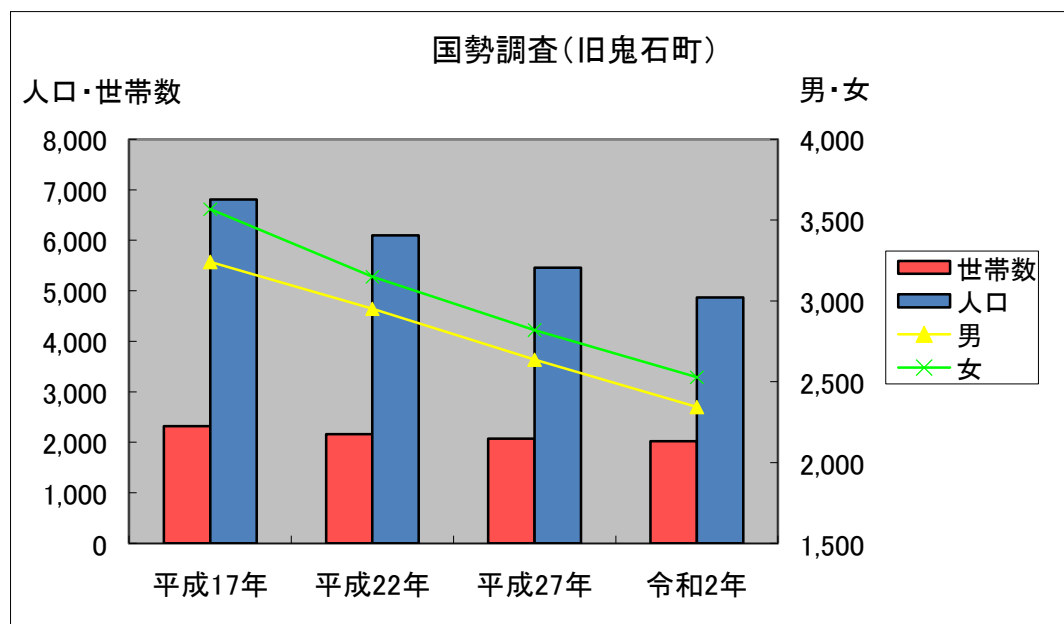
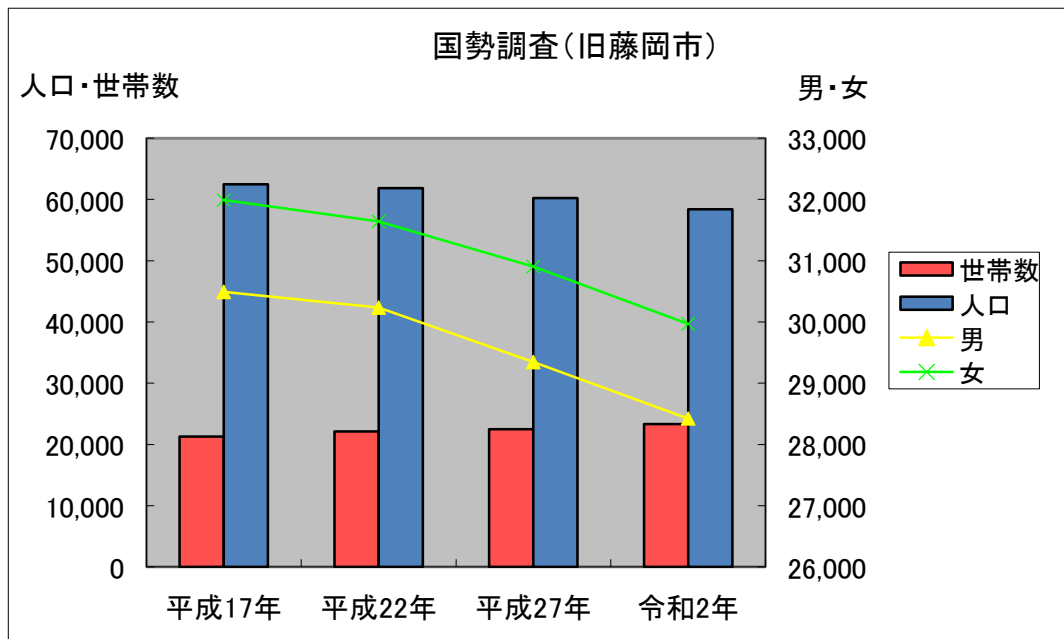
※平成31年4月1日より、第63区（白石）と第64区（三ツ木）が統合し、第63区（白石、三ツ木）となった。

6. 国勢調査人口、世帯数の推移

各年10月1日現在

年次		世帯数	人 口			人口増減数
			総 数	男	女	
平成17年	藤岡市	21,273	62,480	30,490	31,990	—
	鬼石町	2,317	6,808	3,241	3,567	—
22	藤岡市	22,138	61,875	30,235	31,640	△605
	鬼石町	2,160	6,100	2,951	3,149	△708
27	旧藤岡市	22,499	60,253	29,347	30,906	△1,622
	旧鬼石町	2,070	5,455	2,636	2,819	△645
令和2年	旧藤岡市	23,342	58,391	28,423	29,968	△1,862
	旧鬼石町	2,020	4,870	2,343	2,527	△585

資料：国勢調査



7. 人口集中地区（DID）人口・世帯数

各年10月1日現在

年次		人口	面積	人口密度	総数に占める割合		世帯数
					人口	面積	
平成17年	藤岡市	人	k m ²	人／k m ²	%	%	世帯
		17,795	4.29	4,148.0	28.5	3.4	6,560
22		18,063	4.37	4,133.0	26.6	2.4	6,883
27		17,552	4.37	4,016.5	26.7	2.4	6,972
令和2年		17,152	4.45	3,854.4	27.1	2.5	7,260

資料：国勢調査

※人口集中地区（DID）とは、Densely Inhabited Districtの略で、市町村内で人口密度が1km²当たり4,000人以上の調査区が隣接していて、その全体の人口が5,000人以上を有する地域をいう。

8. 常住人口、流入、流出人口及び昼間人口の推移

各年10月1日現在

年次		常住人口 A	流 入 B			流 出 C		
			総数	県内他市町村に常住	他県に常住	総数	県内他市町村で 従業、通学	他県で従業、通学
平成17年	藤岡市	人	人	人	人	人	人	人
	鬼石町	62,479	11,442	9,413	2,029	15,043	11,781	3,262
		6,808	1,058	650	408	1,822	1,110	712
22	藤岡市	67,975	11,132	8,968	2,164	15,502	11,621	3,881
27	藤岡市	65,708	12,425	9,911	2,514	16,185	12,151	4,034
令和2年	藤岡市	63,261	12,713	10,180	2,533	15,543	11,820	3,723

年次		流入、流出の差 B-C	昼間人口 A+(B-C)
平成17年	藤岡市	人	人
	鬼石町	△3,601	58,878
		△764	6,044
22	藤岡市	△4,370	63,605
27	藤岡市	△3,760	61,948
令和2年	藤岡市	△2,830	60,431

資料：国勢調査

9. 地区別人口の推移

各年10月1日現在

年次		藤岡		神流		小野		美土里	
		世帯数	人口	世帯数	人口	世帯数	人口	世帯数	人口
平成17年	藤岡市	7,332	20,369	3,213	8,930	3,827	11,227	2,913	9,198
	鬼石町	－	－	－	－	－	－	－	－
22	藤岡市	7,621	20,452	3,417	9,122	4,034	11,338	3,015	8,903
27	藤岡市	7,750	20,084	3,431	8,834	4,233	11,374	3,088	8,857
令和2年	藤岡市	7,043	17,182	3,773	9,118	3,785	9,364	4,744	12,481

年次		美九里		平井		日野	
		世帯数	人口	世帯数	人口	世帯数	人口
平成17年	藤岡市	1,950	6,246	1,393	4,554	645	1,956
	鬼石町	－	－	－	－	－	－
22	藤岡市	2,013	6,046	1,416	4,316	622	1,698
27	藤岡市	1,999	5,578	1,434	4,096	564	1,430
令和2年	藤岡市	1,983	4,985	1,515	4,079	499	1,182

年次		鬼石		浄法寺		三波川		譲原	
		世帯数	人口	世帯数	人口	世帯数	人口	世帯数	人口
平成17年	藤岡市	－	－	－	－	－	－	－	－
	鬼石町	1,017	2,989	694	2,152	311	869	180	545
22	藤岡市	948	2,665	667	2,032	277	732	172	467
27	藤岡市	884	2,334	684	1,936	258	611	161	407
令和2年	藤岡市	849	2,075	720	1,821	229	491	130	321

年次		保美濃山		坂原	
		世帯数	人口	世帯数	人口
平成17年	藤岡市	－	－	－	－
	鬼石町	35	85	80	168
22	藤岡市	31	73	65	131
27	藤岡市	25	59	58	108
令和2年	藤岡市	39	71	53	91

資料：国勢調査

10. 産業大分類・男女別・15歳以上就業者数（その1）

10月1日現在

産業分類		平成17年			
		総数	男	女	構成比
総 数	藤岡市	人 31,498	人 18,323	人 13,175	% 100.0
	鬼石町	3,208	1,843	1,365	100.0
第一次産業	藤岡市	1,932	1,171	761	6.1
	鬼石町	192	139	53	6.0
農 業	藤岡市	1,913	1,154	759	6.1
	鬼石町	183	133	50	5.7
林 業	藤岡市	14	14	0	0.0
	鬼石町	7	5	2	0.2
漁 業	藤岡市	5	3	2	0.0
	鬼石町	2	1	1	0.1
第二次産業	藤岡市	11,798	8,179	3,619	37.5
	鬼石町	1,225	784	441	38.2
鉱 業	藤岡市	28	22	6	0.1
	鬼石町	7	7	0	0.2
建設業	藤岡市	2,843	2,417	426	9.0
	鬼石町	347	308	39	10.8
製造業	藤岡市	8,927	5,740	3,187	28.3
	鬼石町	871	469	402	27.2
第三次産業	藤岡市	17,585	8,852	8,733	55.8
	鬼石町	1,789	920	869	55.8
電気・ガス 熱供給・水道業	藤岡市	104	91	13	0.3
	鬼石町	6	6	0	0.2
情報通信業	藤岡市	358	260	98	1.1
	鬼石町	11	9	2	0.3
運輸業	藤岡市	1,733	1,353	380	5.5
	鬼石町	113	97	16	3.5
卸売・小売業	藤岡市	4,626	2,249	2,377	14.7
	鬼石町	601	338	263	18.7
金融・保険業	藤岡市	627	331	296	2.0
	鬼石町	33	11	22	1.0
不動産業	藤岡市	204	130	74	0.6
	鬼石町	11	8	3	0.3
飲食店、宿泊業	藤岡市	1,112	375	737	3.5
	鬼石町	149	49	100	4.6
医療、福祉	藤岡市	2,691	565	2,126	8.5
	鬼石町	272	49	223	8.5
教育、学習支援業	藤岡市	1,083	487	596	3.4
	鬼石町	87	41	46	2.7
複合サービス事業	藤岡市	349	225	124	1.1
	鬼石町	35	24	11	1.1
サービス業（他に分類されないもの）	藤岡市	3,783	2,084	1,699	12.0
	鬼石町	392	224	168	12.2
公務（他に分類されないもの）	藤岡市	915	702	213	2.9
	鬼石町	79	64	15	2.5
分類不能の産業	藤岡市	183	121	62	0.6
	鬼石町	2	0	2	0.1

資料：国勢調査

10. 産業大分類・男女別・15歳以上就業者数（その2）

各年10月1日現在

産業分類	平成22年				平成27年			
	総数	男	女	構成比	総数	男	女	構成比
	人	人	人	%	人	人	人	%
総 数	32,932	18,809	14,123	100.0	32,734	18,281	14,453	100.0
第一次産業	1,696	1,077	619	5.2	1,440	927	513	5.2
農 業	1,651	1,039	612	5.1	1,400	895	505	0.1
林 業	43	37	6	0.1	37	30	7	5.1
漁 業	2	1	1	0.0	3	2	1	0.0
第二次産業	11,726	8,183	3,543	35.6	11,696	8,119	3,577	35.6
鉱業、採石業 砂利採取業	23	22	1	0.1	21	21	0	0.0
建設業	2,738	2,324	414	8.3	2,728	2,304	424	8.3
製造業	8,965	5,837	3,128	27.2	8,947	5,794	3,153	27.3
第三次産業	18,981	9,215	9,766	57.6	19,221	9,007	10,214	58.1
電気・ガス 熱供給・水道業	112	95	17	0.3	102	84	18	0.3
情報通信業	345	226	119	1.0	335	236	99	1.0
運輸業、郵便業	1,805	1,450	355	5.5	1,775	1,418	357	5.4
卸売業、小売業	4,770	2,353	2,417	14.5	4,615	2,158	2,457	14.0
金融業、保険業	617	290	327	1.9	548	249	299	1.6
不動産業 物品賃貸業	349	227	122	1.1	432	258	174	1.3
学術研究 専門・技術サービス業	715	458	257	2.2	697	423	274	2.1
飲食店、宿泊業	1,485	470	1,015	4.5	1,391	441	950	4.2
生活関連サービス業 娯楽業	1,548	621	927	4.7	1,467	550	917	4.4
教育、学習支援業	1,165	514	651	3.5	1,171	508	663	3.5
医療、福祉	3,363	717	2,646	10.2	3,941	852	3,089	12.0
複合サービス事業	222	121	101	0.7	268	155	113	0.8
サービス業（他に 分類されないもの）	1,526	989	537	4.6	1,542	1,004	538	4.7
公務（他に分類され るものを除く）	959	684	275	2.9	937	671	266	2.8
分類不能の産業	529	334	195	1.6	377	228	149	1.1

資料：国勢調査

10. 産業大分類・男女別・15歳以上就業者数（その3）

各年10月1日現在

産業分類	令和2年			
	総数	男	女	構成比
	人	人	人	%
総 数	31,579	17,272	14,307	100.0
第一次産業	1,305	838	467	4.1
農 業	1,272	812	460	4.0
林 業	29	24	5	0.1
漁 業	4	2	2	0.0
第二次産業	11,027	7,581	3,446	34.9
鉱業、採石業 砂利採取業	27	26	1	0.1
建設業	2,538	2,106	432	8.0
製造業	8,462	5,449	3,013	26.8
第三次産業	18,773	8,592	10,181	59.5
電気・ガス 熱供給・水道業	80	65	15	0.3
情報通信業	313	223	90	1.0
運輸業、郵便業	1,841	1,378	463	5.8
卸売業、小売業	4,313	1,992	2,321	13.7
金融業、保険業	508	208	300	1.6
不動産業 物品賃貸業	395	225	170	1.3
学術研究 専門・技術サービス業	673	410	263	2.1
飲食店、宿泊業	1,272	413	859	4.0
生活関連サービス業 娯楽業	1,331	470	861	4.2
教育、学習支援業	1,309	512	797	4.1
医療、福祉	4,082	950	3,132	12.9
複合サービス事業	247	137	110	0.8
サービス業（他に 分類されないもの）	1,474	961	513	4.7
公務（他に分類され るものを除く）	935	648	287	3.0
分類不能の産業	474	261	213	1.5

資料：国勢調査

1 1 . 年齢別人口の推移（その1）

各年10月1日現在

年齢区分		平成17年			平成22年		
		総数	男	女	総数	男	女
総 数	藤岡市	62,480	30,490	31,990	67,975	33,186	34,789
	鬼石町	6,808	3,241	3,567			
0 ～ 4	藤岡市	2,754	1,382	1,372	2,647	1,344	1,303
	鬼石町	188	97	91			
5 ～ 9	藤岡市	3,178	1,571	1,607	3,092	1,569	1,523
	鬼石町	245	131	114			
10 ～ 14	藤岡市	3,359	1,733	1,626	3,457	1,725	1,732
	鬼石町	339	177	162			
15 ～ 19	藤岡市	3,188	1,600	1,588	3,442	1,735	1,707
	鬼石町	341	167	174			
20 ～ 24	藤岡市	3,122	1,540	1,582	2,859	1,425	1,434
	鬼石町	347	131	216			
25 ～ 29	藤岡市	3,806	1,994	1,812	3,318	1,696	1,622
	鬼石町	294	143	151			
30 ～ 34	藤岡市	4,563	2,363	2,200	3,946	2,031	1,915
	鬼石町	338	182	156			
35 ～ 39	藤岡市	4,023	1,994	2,029	4,997	2,593	2,404
	鬼石町	350	170	180			
40 ～ 44	藤岡市	3,843	1,899	1,944	4,380	2,174	2,206
	鬼石町	389	215	174			
45 ～ 49	藤岡市	3,880	1,961	1,919	4,171	2,092	2,079
	鬼石町	405	207	198			
50 ～ 54	藤岡市	4,734	2,311	2,423	4,257	2,160	2,097
	鬼石町	487	236	251			
55 ～ 59	藤岡市	5,415	2,719	2,696	5,117	2,502	2,615
	鬼石町	537	284	253			
60 ～ 64	藤岡市	4,193	2,080	2,113	5,870	2,934	2,936
	鬼石町	493	240	253			
65 ～ 69	藤岡市	3,506	1,750	1,756	4,483	2,206	2,277
	鬼石町	529	236	293			
70 ～ 74	藤岡市	3,083	1,430	1,653	3,757	1,796	1,961
	鬼石町	499	245	254			
75 ～ 79	藤岡市	2,653	1,154	1,499	3,260	1,452	1,808
	鬼石町	413	187	226			
80 ～ 84	藤岡市	1,705	606	1,099	2,538	1,032	1,506
	鬼石町	299	113	186			
85 ～ 89	藤岡市	950	283	667	1,409	429	980
	鬼石町	194	55	139			
90 ～ 94	藤岡市	407	92	315	609	127	482
	鬼石町	87	21	66			
95 ～ 99	藤岡市	108	26	82	173	38	135
	鬼石町	31	4	27			
100以上	藤岡市	9	1	8	30	7	23
	鬼石町	3	0	3			
年齢不詳	藤岡市	1	1	0	163	119	44
	鬼石町	0	0	0			

資料：国勢調査

1 1 . 年齢別人口の推移（その2）

各年10月1日現在

年齢区分	平成27年			令和2年		
	総数	男	女	総数	男	女
総 数	人 65,708	人 31,983	人 33,725	人 63,261	人 30,766	人 32,495
0 ～ 4	2,190	1,087	1,103	1,778	872	906
5 ～ 9	2,815	1,439	1,376	2,274	1,134	1,140
10 ～ 14	3,105	1,577	1,528	2,785	1,408	1,377
15 ～ 19	3,238	1,586	1,652	2,954	1,487	1,467
20 ～ 24	2,780	1,374	1,406	2,699	1,290	1,409
25 ～ 29	2,885	1,509	1,376	2,669	1,422	1,247
30 ～ 34	3,240	1,662	1,578	2,741	1,423	1,318
35 ～ 39	3,977	2,046	1,931	3,210	1,681	1,529
40 ～ 44	4,983	2,577	2,406	3,949	2,018	1,931
45 ～ 49	4,281	2,120	2,161	4,914	2,504	2,410
50 ～ 54	4,097	2,053	2,044	4,254	2,112	2,142
55 ～ 59	4,180	2,106	2,074	4,039	2,017	2,022
60 ～ 64	4,999	2,406	2,593	4,104	2,058	2,046
65 ～ 69	5,676	2,813	2,863	4,890	2,334	2,556
70 ～ 74	4,218	2,022	2,196	5,398	2,628	2,770
75 ～ 79	3,446	1,581	1,865	3,901	1,802	2,099
80 ～ 84	2,663	1,087	1,576	2,910	1,237	1,673
85 ～ 89	1,775	613	1,162	2,058	771	1,287
90 ～ 94	794	206	588	1,006	242	764
95 ～ 99	199	26	173	282	62	220
100以上	36	5	31	41	2	39
年齢不詳	131	88	43	405	262	143

資料：国勢調査

1 2. 年齢（3区分）別人口の推移

各年10月1日現在

年 度	総人口	年少人口 0～14歳	生産年齢人口 15～64歳	老年人口 65歳以上	年齢不詳	高齢化率
令和2年	63,261人	6,837人	35,533人	20,486人	405人	32.6%
3	62,599	6,583	34,967	20,644	405	33.2
4	61,920	6,346	34,460	20,709	405	33.7
5	61,239	6,116	34,070	20,648	405	33.9
6	60,608	5,863	33,759	20,581	405	34.2

資料：県年齢別人口調査

