

用途地域の変更

番号	地区名	面積	変更前	変更後
1	東平井工業団地第二期地区	6.2ha	無指定 200/70	工業専用地域 200/60

総括図

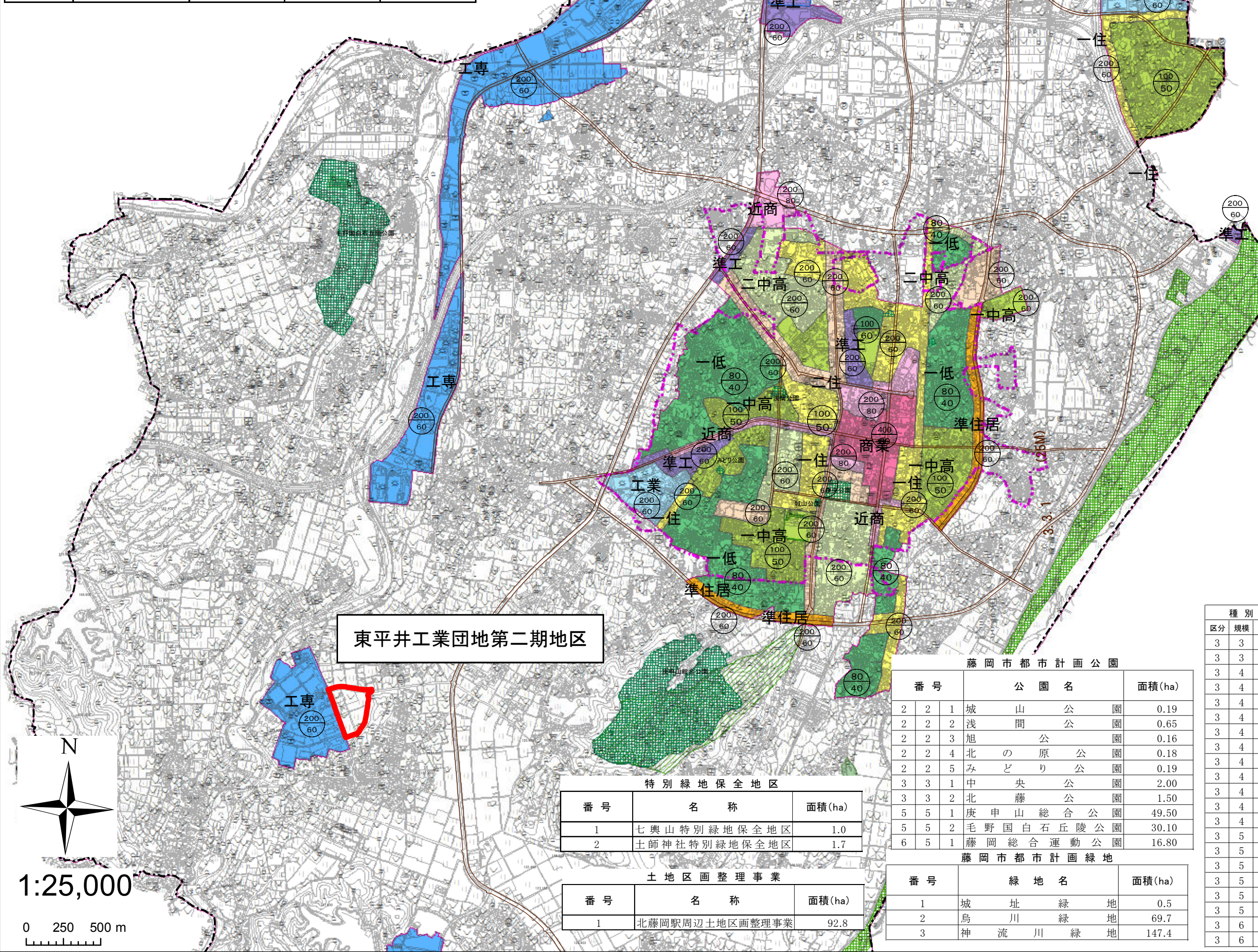
線引年月日 昭和62年7月1日
 行政区画面積 18,029ha
 都市計画区域面積 5,445ha
 市街化区域面積 883ha

凡例	形態規制
	第一種低層住居専用地域 (80/40, 100/60)
	第一種中高層住居専用地域 (100/50, 200/60)
	第二種中高層住居専用地域 (200/60)
	第一種住居地域 (200/60)
	第二種住居地域 (200/60)
	準住居地域 (200/60)
	近隣商業地域 (200/60)
	商業地域 (400/80)
	準工業地域 (200/60)
	工業地域 (200/60)
	工業専用地域 (200/60)

内の 上段の数字は容積率
 下段の数値は建ぺい率

	都市計画区域
	市街化区域・市街化調整区域
	都市計画道路
	都市計画公園・緑地
	風致地区
	特別緑地保全地区
	区画整理区域
	地区計画区域
	ごみ焼却場

H27DID区域



東平井工業団地第二期地区



1:25,000

0 250 500 m

特別緑地保全地区

番号	名称	面積 (ha)
1	七輿山特別緑地保全地区	1.0
2	土師神社特別緑地保全地区	1.7

土地区画整理事業

番号	名称	面積 (ha)
1	北藤岡駅周辺土地区画整理事業	92.8

藤岡市都市計画公園

番号	公園名	面積 (ha)
2 2 1	城山公園	0.19
2 2 2	浅間公園	0.65
2 2 3	旭公園	0.16
2 2 4	北の原公園	0.18
2 2 5	みどり公園	0.19
3 3 1	中央公園	2.00
3 3 2	北藤岡公園	1.50
5 5 1	庚申山総合公園	49.50
5 5 2	毛野国白石丘陵公園	30.10
6 5 1	藤岡総合運動公園	16.80

藤岡市都市計画緑地

番号	緑地名	面積 (ha)
1	城址緑地	0.5
2	烏川緑地	69.7
3	神流川緑地	147.4

藤岡市都市計画道路

種別	路線名	巾員(m)	車線数	延長(m)
3 3 1	前橋長瀬線	24	4	9,460
3 3 2	下戸塚岩倉橋線	22		490
3 4 3	北部環状線	18	2	7,080
3 4 4	国道254号線	18		3,380
3 4 5	小林立石線	16	2	4,450
3 4 6	駅前大道り線	16		1,640
3 4 7	森本郷線	16		4,370
3 4 8	藤岡インターチェンジ北口線	16	2	3,360
3 4 9	新町駅南通り線	16		1,610
3 4 22	森南北線	16		850
3 4 23	北藤岡駅前通り線	16	2	680
3 4 24	森東西線	16	2	790
3 4 25	森立石線	16	2	280
3 5 10	緑町線	12		2,390
3 5 11	鷹匠田中線	12		1,400
3 5 12	藤武橋線	12		1,220
3 5 13	七丁目北原線	12		990
3 5 14	中上大塚線	14	2	4,810
3 5 16	浅間芦田線	12	2	1,050
3 6 18	上戸塚線	10	2	1,480
3 6 19	一丁目緑町線	10	2	700