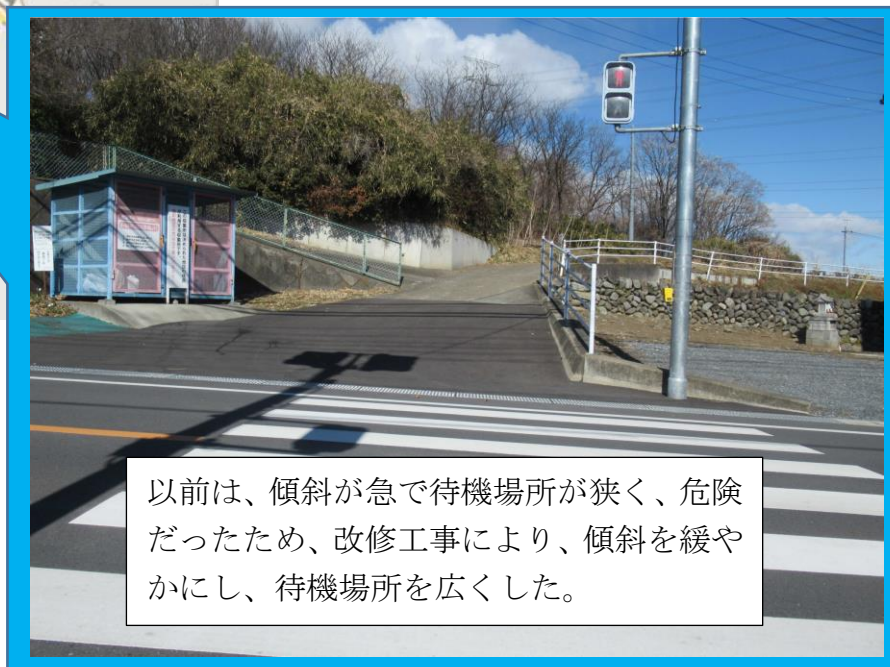


(1) 主要地方道176 神田1378番地2付近の手押し信号の待機場所



以前は、傾斜が急で待機場所が狭く、危険だったため、改修工事により、傾斜を緩やかにし、待機場所を広くした。

(2) その他の対策箇所

矢場 668 番地付近道路

信号も横断歩道もないところを横断するため危険。通る車もスピードを出しているし、少しカーブになっているので見えにくい。見通しが悪いカーブ手前に「減速」の路面標示をしていただいた。

矢場の十字路

車の通りが多いので危険。白線が消えかかっているので、随時引き直していただく。

三本木消防団詰め所付近

歩道がなく、子どもが歩くすぐ横を車がスピードを落とさずに通る。トラックも通るので危険。
道路が狭くなる手前で「学童注意」の路面標示をしていただいた。文字が消えかかっている場合には随時引き直していただく。

宿神田公会堂前の道路

見通しが悪く、道幅も狭い。大型車両の通行が多いため危険。地域や保護者の方に登下校時の交通指導をしていただいている。教員による朝の交通指導を行っている。

宿神田公会堂と中神田地区の間の通学路

公会堂付近には防犯カメラ設置が設置してある。地域の方や保護者により、防犯パトロールをしていただいている。

