

令和3年度 通学路危険箇所に係る対応

美土里小保護者からの申し出を中心に、通学路危険箇所をピックアップし、現地調査と改善が行われました。この取組を進めてくださったのは、国土交通省高崎河川国道事務所、藤岡土木事務所、藤岡警察署、藤岡市都市建設部土木課、藤岡市総務部地域安全課、藤岡市教育委員会、美土里地区区長会の皆さんです。美土里小の子どもたちのために、一つの危険箇所に関係者の皆さんが積極的にかかわっていただきました。

1 あかねこども園（上大塚1593-1）南西交差点

【現状】北側から左折する車両から見通しが悪い。

【対応】カーブミラーを新しくし、歩道側に移設する。



2 あかねこども園南交差点から東側道路

【現状】道幅がなく、車両速度が大きい車が多い。

【対応】外側線の引き直しを行い、ラインをはっきりさせる。



3 大雲寺（上大塚917-1）南側道路

【現状】火曜日、金曜日のゴミ収集時にゴミステーションの左右に車が止まるため、児童の登校に危険がある。

【対応】外側線の引き直し及び「速度落せ」の路面標示。地域の方が交通指導に立ってくださっている。



4 みどり通り 中大塚871-5前交差点

【現状】車両速度が大きい車が多い。

【対応】横断歩道の予告表示の前に、「速度注意」の路面標示。



5 中大塚413-1前

【現状】水路のふたが開いていて危険である。

【対応】使用者が三角コーンを設置。シーズンが終わったらふたを閉める。



6 みどり通り 美土里小から南側歩道の側溝のふた

【現状】側溝のふたにつまずく児童がいる。

【対応】学校での注意喚起及び指導を行う。



7 みどり通り 美土里小から南側歩道に有刺鉄線

【現状】道路から離れて歩くと危険。

【対応】学校から注意喚起と指導を行う。

継続・注意



8 美土里小前信号から飯塚商店（下大塚633）までの道

【現状】登校時、南側の歩道を利用していない。

【対応】横断歩道のぬり直し、外側線の引き直し、可能な範囲でのポストコーンの設置。通学路の変更。

着工前 before	着工後 after	着工前 before	着工後 after

9 飯塚商店前交差点

【現状】一時停止している車両を確認しにくい。

【対応】ドットラインの引き直し。

着工前 before	着工後 after

10 下大塚集会所（下大塚49-3）西T字路

【現状】一時停止表示が不明確。

【対応】T字路へのT字の表示及び一時停止線の引き直し。



11 下大塚集会所北道路

【現状】道幅が狭く、水路があって危険。

【対応】ポストコーンを設置する。南北水路については、2カ年計画で実施。



12 下大塚45-3～下大塚46-11のS字カーブ

【現状】道幅が狭く、見通しが悪い。

【対応】現地の問題解消は難しい。近くのカーブに減速マークの注意喚起の路面標示。



13 セブンイレブン本動堂店前篠塚交差点（コンビニ側）

【現状】オレンジポールが歩道まで入り込んでいて、歩道が狭くなっている。

【対応】オレンジポールを外側線まで移動して、歩道を広げる。



14 セブンイレブン本動堂店前篠塚交差点（小さな恋人の向かい側）

【現状】信号待ちのスペースがない。

【対応】私有地であるためスペースの確保が難しい。歩道の段差を直してできるだけスペースをとる。



15 あゆがわ通り南側（県営萩の宮団地北側）の新しい道路

【現状】細い路地が抜け道となり、地域住民以外が多く通行するようになった。

【対応】抜け道入口付近に、注意喚起の看板を設置。



16 JAグリーン（本動堂226）裏

【現状】ブロック塀の倒壊が心配される。

【対応】農協周辺のブロック塀は令和4年度中にフェンスに変わる予定。改修工事が終わるまで、注意喚起とブロック塀の近くを通らない指導を行う。一般住宅周囲のブロック塀についても、ブロック塀の近くを通らないよう指導する。



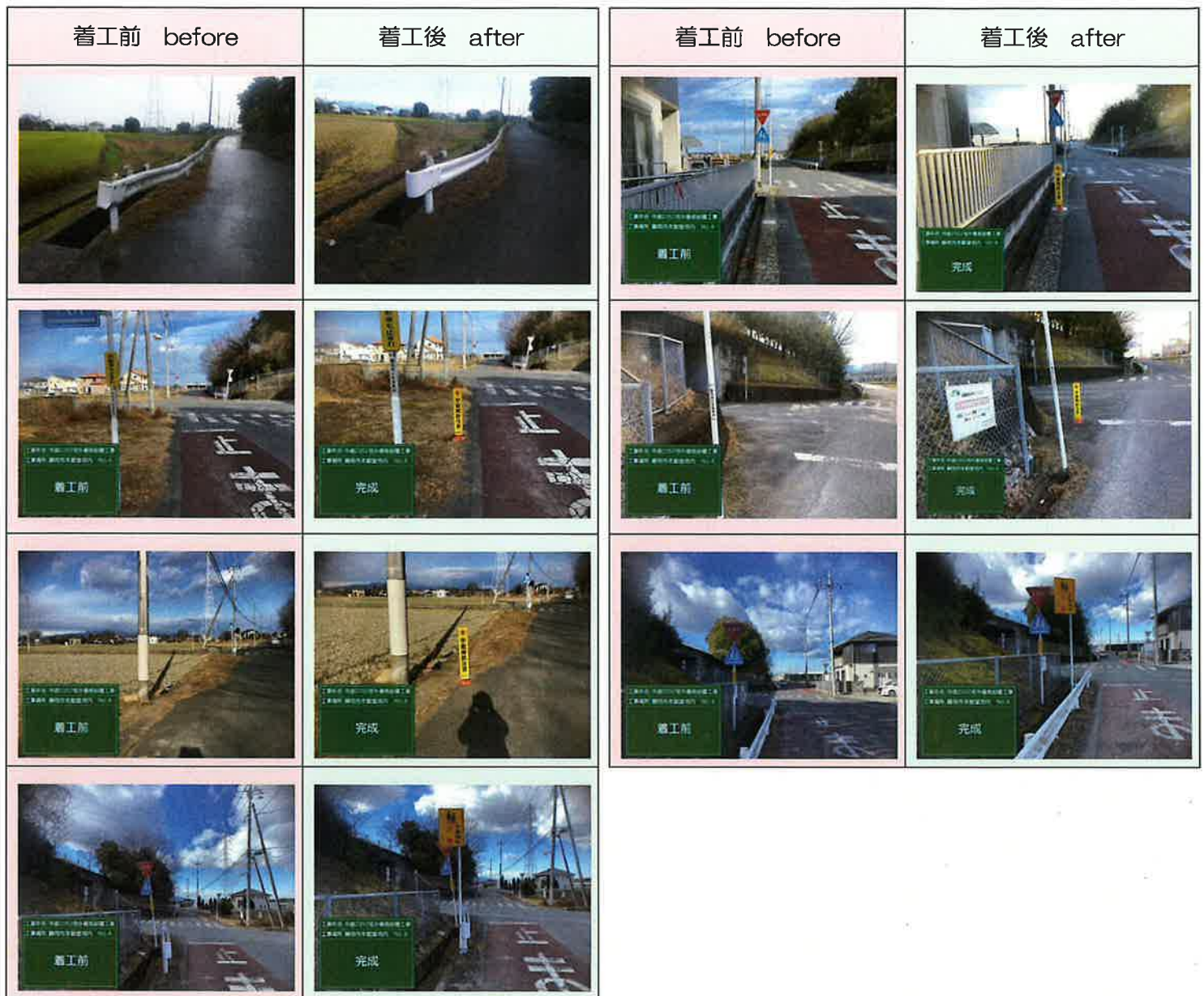
17 JAグリーン前忠霊塔からのセブンイレブン本動堂店への道

【現状】細い道路で、路面標示が薄くなっている。

【対応】「減速」の路面標示。「学童注意」の路面標示の引き直し。道路の舗装の段差をなくす。

着工前 before	着工後 after	着工前 before	着工後 after
			
			
			
			
			

- 18 本動堂地区内高速道下カルパート（トンネル）3か所
 【現状】一時停止しない車両があり危険である。
 【対応】ポストコーンを設置する。学童注意の看板設置。



- 19 県道174号線ミニストップ藤岡本動堂店（本動堂店833-1）から本動堂信号まで
 【現状】道路が狭く、歩道を歩くのに危険がある。
 【対応】新たに「学童注意」の路面標示を設置。



20 ミニストップ藤岡本動堂店前交差点

【現状】事故が起きやすい交差点であり、信号待ちの児童が巻き込まれる可能性がある。

【対応】交差点の3箇所に、ガードレールのようなものを設置する。

継続・注意

