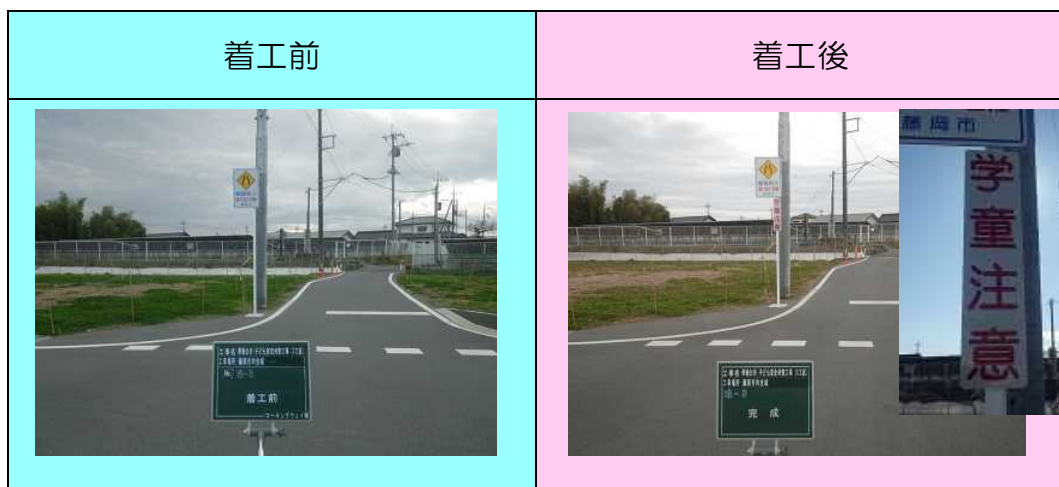


## 令和4年度 美土里小学校 通学路危険箇所に係る対応

美土里小保護者様からの申し出を中心に、通学路の危険箇所について、国土交通省高崎河川国道事務所、藤岡土木事務所、藤岡警察署、藤岡市都市建設部土木課、藤岡市総務部地域安全課、藤岡市教育委員会、美土里地区区長会のご協力により、現地調査とその改善が行われました。

○篠塚、神田産業付近からコープデリ藤岡センター間の道路

※「学童注意」の看板を追加していただきました。



○西中学校入口交差点北側の細い道

※「学童注意」の路面標示をしていただきました。

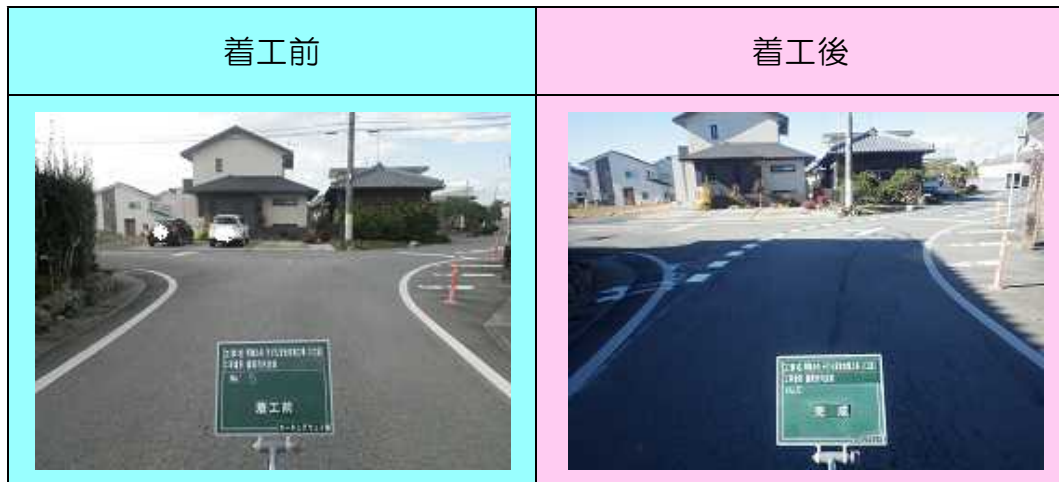


○上大塚882付近二差路

※優先道路が分かるようにドットラインを記していただきました。

外側線を引き直していただきました。

T字を引き直していただきました。



○その他

- 県道174号 ミニストップ藤岡本動堂店（本動堂店833-1）から本動堂信号まで  
→ 児童への安全指導・注意
- あゆがわ通り 本動堂882-5おおぞら接骨院付近交差点  
→ 通行がある側の、横断歩道の塗り直し
- みどり通り歩道 美土里小学校南側有刺鉄線  
→ 児童への安全指導・注意
- 西中学校入り口交差点  
→ 防御策等の対策
- あかねこども園(上大塚1593-1)付近  
→ 児童への安全指導・注意
- あかねこども園東側交差点  
→ 児童への安全指導・注意

を順次行っていく予定です。