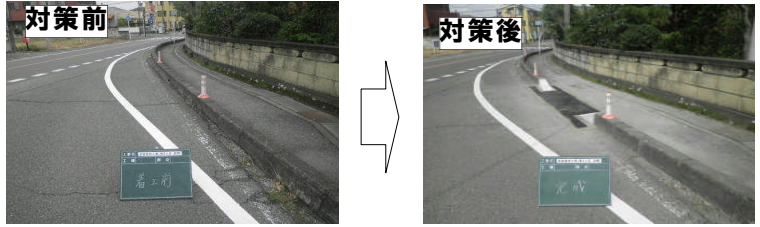


① 諏訪神社南三叉路の自転車通行用縁石撤去

＜問題＞土師神社方面から市街地方面に向け自転車で来た生徒が右側に渡ることができないので、見通しの悪い三叉路を横断せざる得なかった。

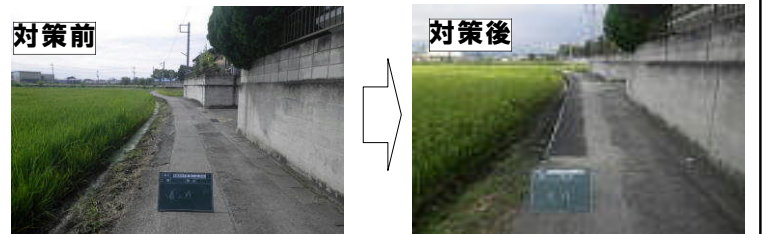
＜対策＞右側歩道縁石の一部を撤去していただいたお陰で、自転車は右側に渡ることができ、その先の警察署方面からくる十字路で道路西側に渡ることができるようになった。



② 学校北門から本郷交差点へ抜ける道の路肩改良

＜問題＞簡易舗装のため路肩の一部が崩れており、道路幅も狭く、通学時に田畑に転落する危険性がある。

＜対策＞路肩を整備していただき、道路幅も確保でき、転落の危険性が減少した。



③ 学校東側道路の転落防止用柵の設置

＜問題＞学校東側道路は笹川にかけて段差があり、転落すると危険な状況にある。

＜対策＞毎年道路脇に柵を設置してもらっているが、今年度は東門周辺に設置してもらった。

