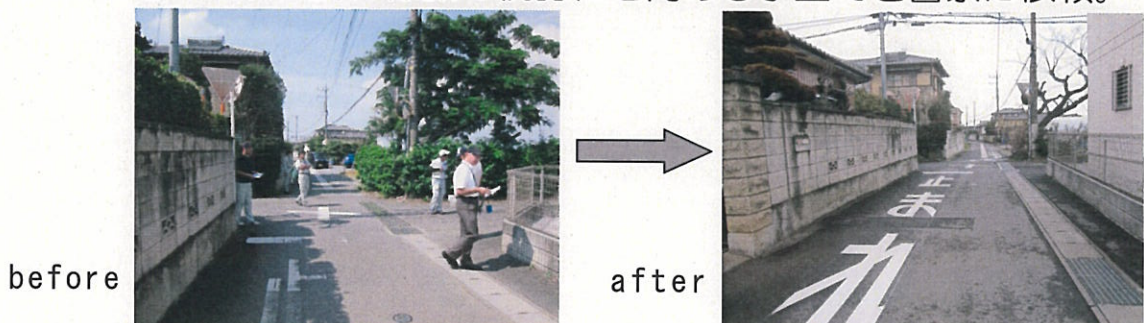


市役所東側信号付近の交差点



★問題点 車や自転車が一時停止をせずに交差点に進入してくるため、非常に危険である。

- ☆対策
- ①車道の「止まれ」の表示や停止線の引き直しを警察に依頼。
 - ②「止まれ」の標識の位置修正を警察に依頼
 - ③「止まれ」の標識の視認性を高める手立てを警察に依頼。



☆☆☆ラインくっきり、植栽すっきりに☆☆☆

○自衛策

- 南北の道路に一時停止義務があるが、交差点に進入する際は、左右確認を十分に行う。