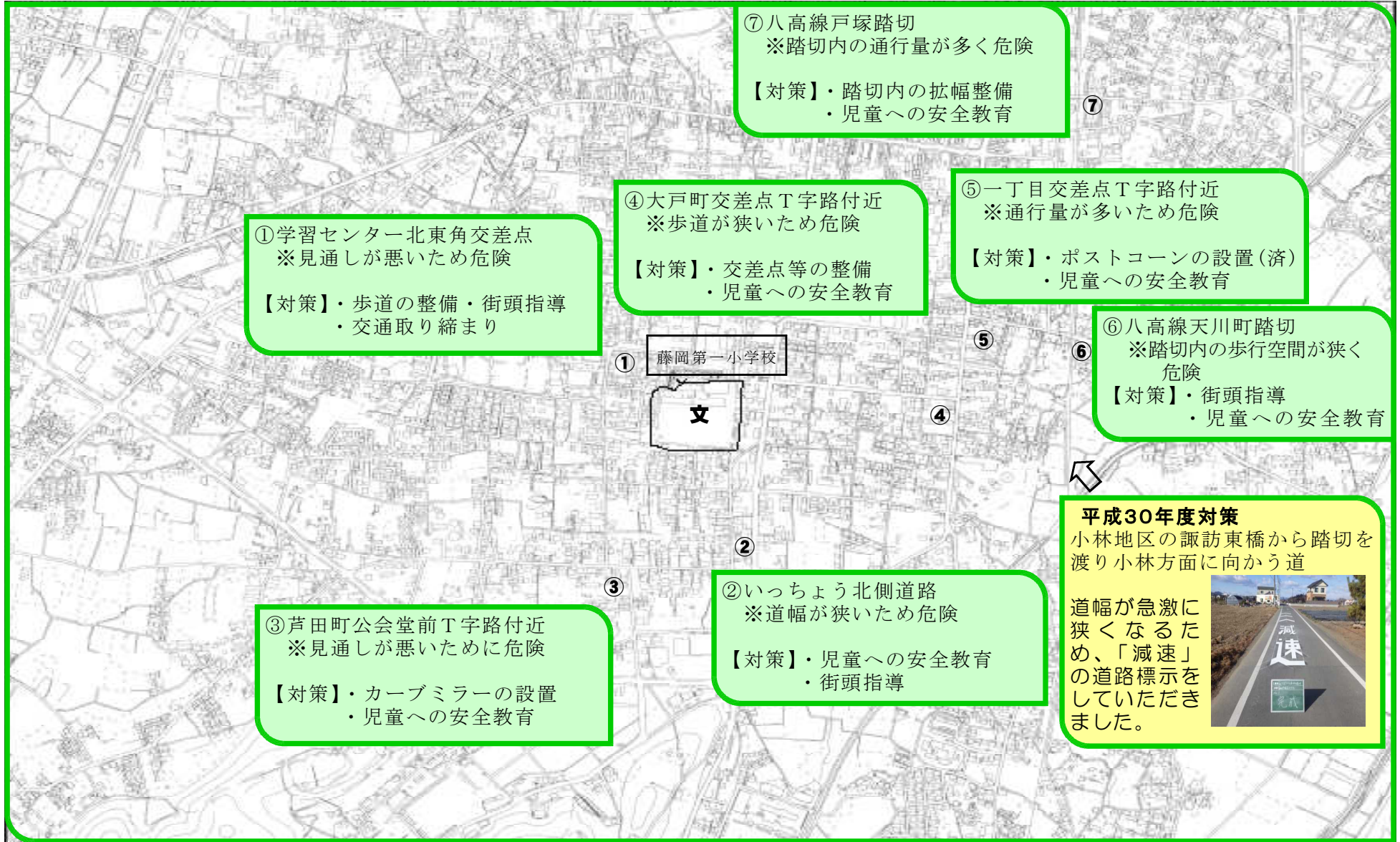


藤岡市立藤岡第一小学校 通学路対策箇所

平成31年2月20日



① 学習センター北東角交差点
※見通しが悪いため危険
【対策】・歩道の整備・街頭指導
・交通取り締まり

④ 大戸町交差点T字路付近
※歩道が狭いため危険
【対策】・交差点等の整備
・児童への安全教育

⑤ 一丁目交差点T字路付近
※通行量が多いため危険
【対策】・ポストコーンの設置(済)
・児童への安全教育


⑥ 八高線天川町踏切
※踏切内の歩行空間が狭く危険
【対策】・街頭指導
・児童への安全教育

⑦ 八高線戸塚踏切
※踏切内の通行量が多く危険
【対策】・踏切内の拡幅整備
・児童への安全教育

③ 芦田町公会堂前T字路付近
※見通しが悪いため危険
【対策】・カーブミラーの設置
・児童への安全教育

② いっちょう北側道路
※道幅が狭いため危険
【対策】・児童への安全教育
・街頭指導

平成30年度対策
小林地区の諏訪東橋から踏切を渡り小林方面に向かう道
道幅が急激に狭くなるため、「減速」の道路標示をしていただきました。



① 藤岡第一小学校
文