

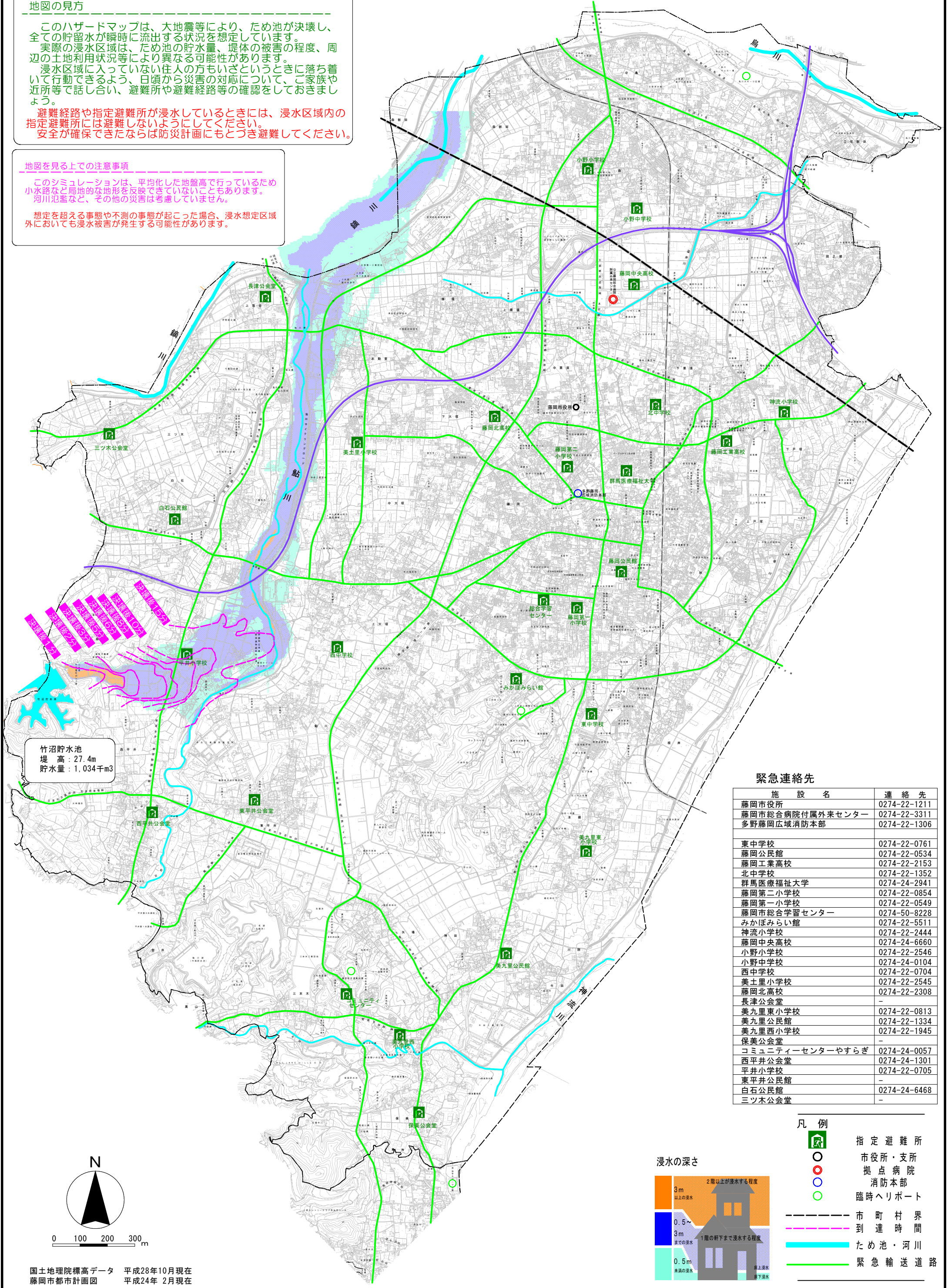
竹沼貯水池ハザードマップ

地図の見方

このハザードマップは、大地震等により、ため池が決壊し、全ての貯留水が瞬時に流出する状況を想定しています。
実際の浸水区域は、ため池の貯水量、堤体の被害の程度、周辺の土地利用状況等により異なる可能性があります。
浸水区域に入っていない住人の方もいざというときに落ち着いて行動できるよう、日頃から災害の対応について、ご家族や近所等で話し合い、避難所や避難経路等の確認をしておきましょう。
避難経路や指定避難所が浸水しているときには、浸水区域内の指定避難所には避難しないようにしてください。
安全が確保できたならば防災計画にもとづき避難してください。

地図を見る上での注意事項

このシミュレーションは、平均化した地盤高で行っているため小水路など局地的な地形を反映できていないこともあります。
河川氾濫など、その他の災害は考慮していません。
想定を超える事態や不測の事態が起こった場合、浸水想定区域外においても浸水被害が発生する可能性があります。



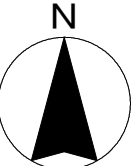
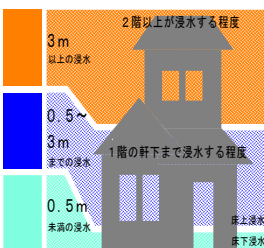
緊急連絡先

施設名	連絡先
藤岡市役所	0274-22-1211
藤岡市総合病院付属外来センター	0274-22-3311
多野藤岡広域消防本部	0274-22-1306
東中学校	0274-22-0761
藤岡公民館	0274-22-0534
藤岡工業高校	0274-22-2153
北中学校	0274-22-1352
群馬医療福祉大学	0274-24-2941
藤岡第二小学校	0274-22-0854
藤岡第一小学校	0274-22-0549
藤岡市総合学習センター	0274-50-8228
みかぼみらい館	0274-22-5511
神流小学校	0274-22-2444
藤岡中央高校	0274-24-6660
小野小学校	0274-22-2546
小野中学校	0274-24-0104
西中学校	0274-22-0704
美土里小学校	0274-22-2545
藤岡北高校	0274-22-2308
長津公会堂	-
美九里東小学校	0274-22-0813
美九里公民館	0274-22-1334
美九里西小学校	0274-22-1945
保美公会堂	-
コミュニティセンターやすらぎ	0274-24-0057
西平井公会堂	0274-24-1301
平井小学校	0274-22-0705
東平井公民館	-
白石公民館	0274-24-6468
三ツ木公会堂	-

凡例

- 指定避難所
- 市役所・支所
- 拠点病院
- 消防本部
- 臨時ヘリポート
- 市町村界
- 到達時間
- ため池・河川
- 緊急輸送道路

浸水の深さ



0 100 200 300 m