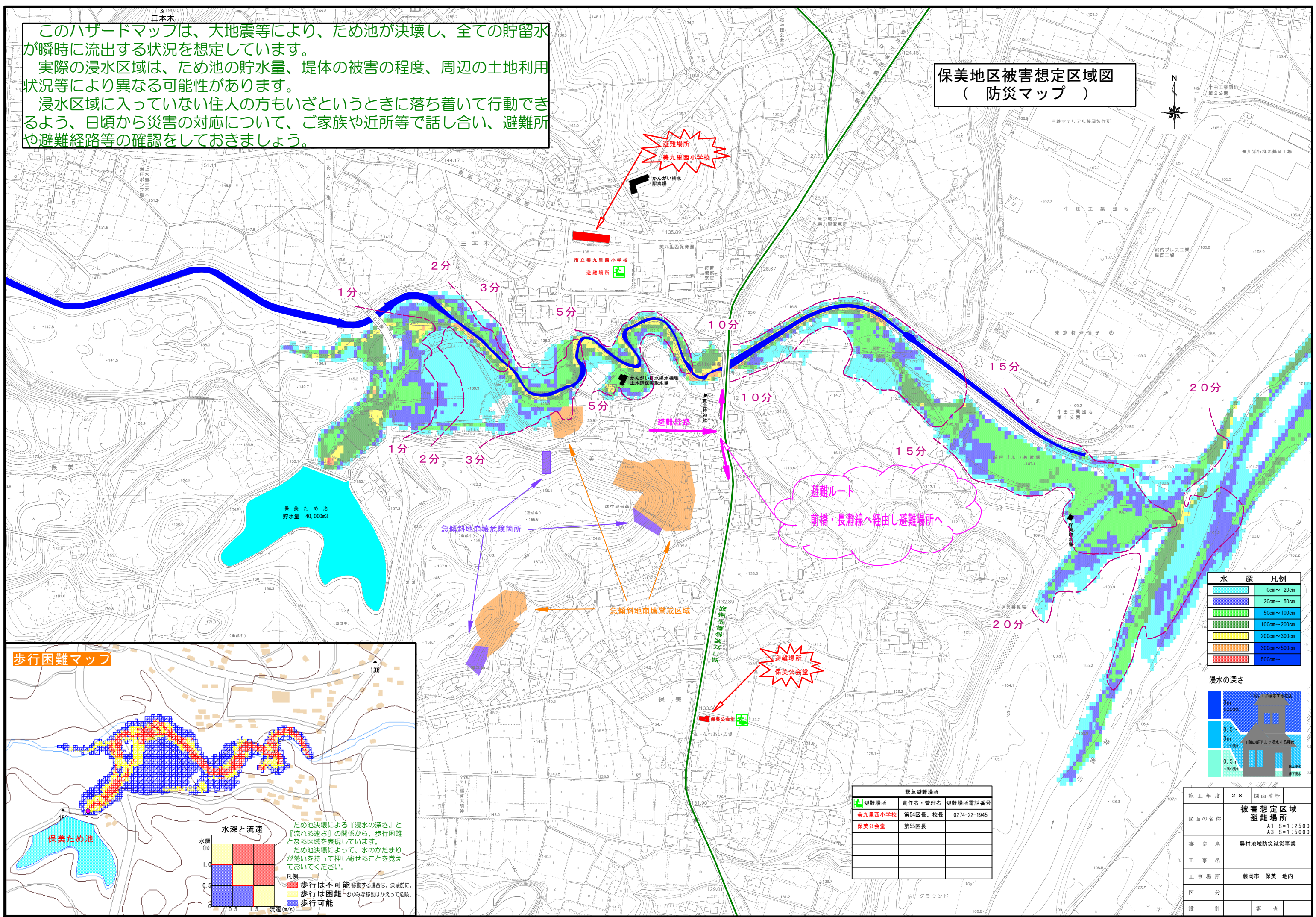


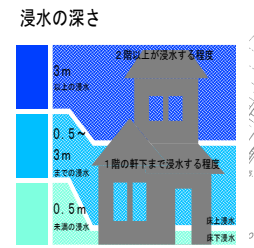
このハザードマップは、大地震等により、ため池が決壊し、全ての貯留水が瞬時に流出する状況を想定しています。  
 実際の浸水区域は、ため池の貯水量、堤体の被害の程度、周辺の土地利用状況等により異なる可能性があります。  
 浸水区域に入っていない住人の方もいざというときに落ち着いて行動できるよう、日頃から災害の対応について、ご家族や近所等で話し合い、避難所や避難経路等の確認をおきましょう。

保美地区被害想定区域図  
 (防災マップ)



水深 凡例

0cm~ 20cm
20cm~ 50cm
50cm~ 100cm
100cm~ 200cm
200cm~ 300cm
300cm~ 500cm
500cm~



急傾斜地崩壊危険箇所  
 急傾斜地崩壊警戒区域

緊急避難場所

避難場所	責任者・管理者	避難場所電話番号
美九里西小学校	第54区長、校長	0274-22-1945
保美公会堂	第55区長	

施工年度	28	図面番号	
図面の名称	被害想定区域 避難場所		
	A1 S=1:2500 A3 S=1:5000		
事業名	農村地域防災減災事業		
工事名			
工事場所	藤岡市 保美 地内		
区分			
設計	審査		