

図書館情報
問 ☎ 2216669

あかちゃんといっしょのおはなし会

親子で一緒に絵本の読み聞かせや手遊びを楽しみます。終了後には保健師による育児相談会も開催します。
日時 6月17日(水)午前10時30分～11時
※午前9時～正午は「赤ちゃんタイム」です。

講座・教室

点字・点訳入門講座

日時 ▽平日コース 7月1日(水)～3日(金) ▽土曜コース 7月4日・11日・18日(全3回)午後1時～4時
※両コース同じ内容です
会場 総合学習センター北棟
対象 小学1年生以上
定員 各コース20人(先着順)
参加料 無料
申込期限 6月19日(金)
申し込み・問い合わせ 市社会福祉協議会 ☎ 25647

募集

県介護支援専門員実務研修受講試験

試験日 10月11日(日)
会場 受験票送付時に指定
案内書配布期間 6月1日(月)～30日(火)
配布場所 介護高齢課・鬼石総合支所鬼石振興課
対象 保健・医療・福祉分野で5年以上かつ9000日以上の実務経験がある人
申し込み・問い合わせ 6月1日(月)～30日(火)(消印有効)に受験申込書を簡易書留で県社会福祉協議会 ☎ 027・280・4170へ

税務職員(国家公務員)採用試験

税務署や国税局で「税のスペシャリスト」として勤務する税務職員(国家公務員)を募集します。
期日 ▽第1次試験 9月6日(日) ▽第2次試験 10月14日(水)～23日(金)のいずれか第1次試験合格通知書で指定する日
受験資格 ▽令和2年4月1

健康福祉

児童手当現況届

児童手当現況届は、手当を継続して受給する要件を満たすかどうか確認するための手

らもダウンロード可)を確認してください
その他 肖像権やプライバシーに十分配慮してください
問い合わせ 商工観光課 ☎ 2317

市のご当地婚姻届

市の花である「フジ」と「フユザクラ」をモチーフにしたご当地婚姻届を公開しています。「決して離れない」が花言葉のフジがあしらわれた婚姻届は、お二人の記念すべきスタートにピッタリです。一生の思い出にぜひご利用ください。

利用方法 インターネットで「まちキュンご当地婚姻届」と検索し、専用サイトからダウンロードして利用してください
※ご当地婚姻届は窓口での配布はしていません。届け出に利用する際は必ずA3サイズに印刷してください

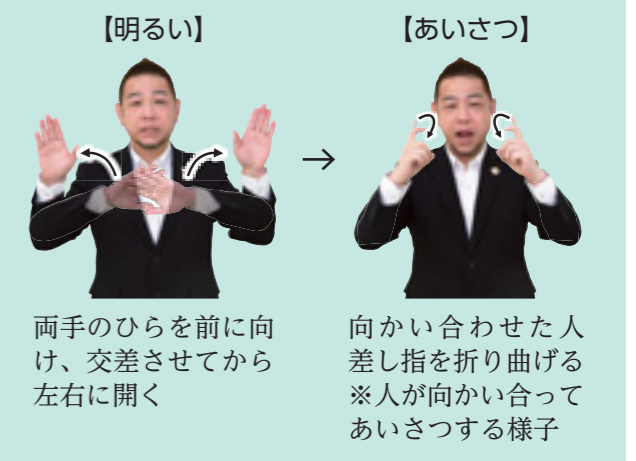


問い合わせ 企画課 ☎ 2424 市HP



手話をやってみよう(第15回)

手話は音声言語と異なり、手指や体の動き、表情を使って視覚的に表現する言語です。手話が身近な言語となるよう、皆さんもやってみましょう。今月は「こんにちは」を紹介します。※明るい+あいさつで表現されます。



両手のひらを前に向け、交差させてから左右に開く

向かい合わせた人差し指を折り曲げる ※人が向かい合ってあいさつする様子

日において高等学校または中等教育学校を卒業した日の翌日から起算して3年を経過していない人および令和3年3月までに高等学校または中等教育学校卒業見込みの人▽人事院が前記に掲げる人に準ずると認める人
試験の程度 高等学校卒業程度
申し込み 6月22日(月)午前9時～7月1日(水)(受信有効)にインターネットサイト(<http://www.jinji-shiken.go.jp/juken.html>)から
※インターネット申し込み

観光フォトコンテスト

美しい自然・歴史・文化・祭りなど、藤岡市の四季を写した魅力あふれる写真作品を

その他

社会福祉協議会会費にご協力ください

社会福祉協議会は、住みやすく支え合いを実感できるまちづくりを目指し、ボランティアの育成・活動の推進や、福祉資金の貸付など、福祉事業に取り組んでいます。これらの事業は、皆さんからご協力いただいた会費などによって運営されています。
区長を通じて会費を募集します。ご協力をお願いします。

期間 6月1日(月)～30日(火)
金額 ▽普通会費 11世帯300円 ▽賛助会費 1人1000円以上
問い合わせ 市社会福祉協議会 ☎ 25647

イベント

図書館情報

講座・教室

募集

スポーツ

健康福祉

その他