

イベント



切り花
問い合わせ たらん藤岡 ☎
②48220

金星観望会&月の撮影

日時 5月1日(金)午後7時30分～9時(天候不良時中止)
会場 みかぼみらい館
参加料 無料

持ってくる物 スマートフォン
申し込み 当日会場へ

※小学生以下は保護者同伴
問い合わせ みかぼみらい館
☎②5511

らん藤岡
ぐんまの洋蘭展

期間 4月18日(土)～26日(日)午
前10時～午後7時(26日は午
後3時まで)

会場 たらん藤岡花の交流館
内容 ▽加賀正太郎が遺した
洋ラン版画「続・蘭花譜」の
展示▽洋ランコンテスト▽洋
ランを使ったフラワーアレ
ンジメント教室(要予約)▽洋
ランの栽培講習会

洋ランコンテスト作品募集

受付期間 4月16日(木)午後1
時～午後5時・17日(金)午前9
時～正午
内容 洋ラン鉢物・寄せ植え・

図書館情報

問 ☎②1669



あかちゃんといっしょの
おはなし会

親子で一緒に絵本の読み聞
かせや手遊びを楽しみます。
終了後には保健師による育児
相談会も開催します。気軽に
相談してください。

日時 4月15日(水)午前10時30
分～11時

※午前9時～正午は「赤ちゃん
タイム」です(毎週水曜日)

デジター図書貸出開始

マルチメディアデジター図
書の貸し出しを始めました。
マルチメディアデジター図書
は、音声とともに文字や画像
が表示されるデジタル図書で、
自宅などのパソコンでもCD
を読み込むと自動的に起動し
ます。

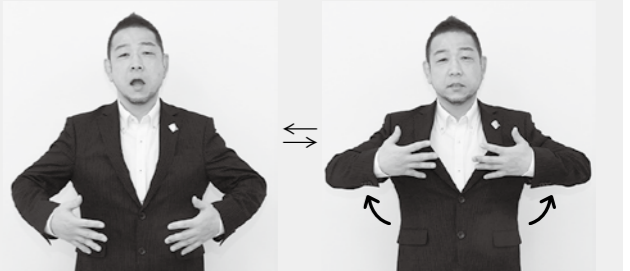
対象 障がいのため通常の本
を読むことが困難な人



手話をやってみよう(第13回)

手話は音声言語と異なり、手指や体の動き、
表情を使って視覚的に表現する言語です。
手話が身近な言語となるよう、皆さんもやっ
てみましょう。
今月は「暖かい(春)」を紹介します。

【暖かい(春)】



両手のひらで、下から上へ数回あおぐ。

手話をやってみようの動画配信を始めました。
右上の2次元コードを読むと動画が再生されます。

講座・教室



前期初級英会話教室

日時 5月12日～7月14日の
火曜日(全10回)午後7時～
8時30分

会場 総合学習センター北棟

講師 マリア・キムラさん(市
ALT)

対象 中学生以上

定員 15人(先着順、最少実
施人数10人)

参加料 5000円

申し込み・問い合わせ 4月

前期韓国語教室

日時 5月13日～9月23日の
水曜日(全20回)午後7時～
8時30分

会場 総合学習センター北棟

講師 岩崎世津子さん(藤岡
ハンゲル愛好会会長)

対象 市内在住・在勤・在学
の人または国際交流協会会員
で、韓国語を基礎から学ば
たい人

前期スペイン語教室

日時 5月7日～7月9日の
木曜日(全10回)午後7時～
8時30分

会場 総合学習センター北棟

講師 ヒカル・タンジさん(市
ALT)

対象 中学生以上

定員 15人(先着順、最少実
施人数10人)

参加料 5000円

申し込み・問い合わせ 4月

8日(水)～24日(金)に藤岡地方ユ
ネスコ協会事務局(生涯学習
課内)☎②6888へ

ダンスインストラクター

対象 女性

定員 15人(先着順、最少実
施人数10人)

参加料 2500円

持ってくる物 運動のできる
服装・タオル・飲み物

申し込み・問い合わせ 4月

8日(水)～23日(木)に藤岡地方ユ
ネスコ協会事務局(生涯学習
課内)☎②6888へ

一学期英会話教室

日時 5月7日～7月9日の
木曜日(全10回)午後7時～
8時30分

☎②4228へ

みかぼみらい館

問 ☎②5511

※入場料は前売り券の価格です(プラネタリウム除く)

みかぼ寄席 春風亭一之輔・柳家花緑 二人会

日時 4月12日(日)午後2時開演
入場料 全席指定 3,500円(未就学児入場不可)

市内幼稚園・保育園手作りこいのぼり展示

日時 4月18日(土)～5月6日(休)
午前9時～午後5時
場所 あかぎの広場

郷土芸能鑑賞会

日時 5月3日(祝)午後1時開演
入場料 無料

純烈コンサート 花と緑のぐんまづくり2020 in 藤岡

日時 5月8日(金)午後3時開演
入場料 全席指定 5,000円(未就学児入場不可)

リチャード・クレイダーマン 2020

日時 5月17日(日)午後2時開演
入場料 全席指定 7,500円(未就学児入場不可)

よしもとお笑いライブ

日時 6月21日(日)午後7時開演
入場料 全席指定 4,000円(5歳未満膝上無料)
チケット発売 4月19日(日)午前9時～

ケロポンズ ファミリーコンサート

日時 7月11日(土)午後2時開演
入場料 全席指定 2,000円・中学生以下 1,000円
チケット発売 4月25日(土)午前9時～

プラネタリウム(通常投影)

投影日 毎週土・日曜日、祝日
入場料 大人310円、小・中学生210円
(未就学児無料)

投影番組・時間

▷イルカのドビーと虹色の海 午前10時～午後1時30分～
▷しまじろうとながればしのねがいごと 午前11時～
▷オーロラを見た恐竜たち 午後3時～

イベント

図書館情報

講座・教室

募集

スポーツ

健康福祉

その他