

繭クラフト教室



日時 2月9日(日)午前9時30分～11時

会場 高山社情報館

内容 雪だるまをテーマにしたパネル型繭クラフト

対象 小学5年生以上

定員 16人(先着順)

参加料 150円(材料費)

申し込み・問い合わせ 1月5日(日)から電話で高山社情報館(☎27703)へ

手作りみそ教室

藤岡産の大豆を使って白みそ(麦こうじ)作りを体験しませんか。

日時 1月27日(月)午前10時～正午

会場 藤岡公民館

講師 徐愛子さん(料理教室)

講師) 市内在住・在勤・在学の

対象 市内在住・在勤・在学の

定員 24人(先着順)

参加料 2200円(材料費)

持ってくる物 筆記用具・エ

プロン・三角巾・ハンドタオル・みそ2kgが入る容器

申し込み・問い合わせ 1月7日(火)～21日(火)に電話で藤岡

公民館(☎20534)へ

募集



統計調査協力員登録者

各種統計調査の調査員として活動する統計調査協力員を募集しています。

登録要件 市内在住で次の要件を満たす人▽20歳以上▽責任を持って活動に取り組める

▽調査時に知り得た秘密の保護を厳守できる▽税務・警察・選挙などに直接関係がない

採用 簡単な面接を行います。

登録後は調査実施の2～3カ月前に電話などで依頼します

報酬 統計調査の種類により異なります

その他 ▽調査従事期間中は

非常勤の公務員となります▽調査活動中に災害に遭った場合は補償があります

申し込み・問い合わせ 総務課にある調査員登録申込書(市ホームページからもダウンロードできます)に記入して総務課(☎2227)へ

八塩温泉郷バードウォッチング



自然豊かな八塩温泉郷から神流川周辺にかけて野鳥を探しながら散策します。

日時 2月15日(土)午前8時30分～午後1時(雨天中止)

集合場所 八塩温泉「八塩館」駐車場

定員 50人(先着順)

参加料 500円

持ってくる物 双眼鏡

その他 鬼石名物「とっちゃなげ汁」や温泉入浴割引券当日のみ有効)のプレゼントも

技術などの習得を目指します。

課程 ▽4月・5月開講Ⅱ野菜専門技術課程・野菜基礎技術課程(春夏野菜)・推進品

目課程・農業体験講座▽7月開講Ⅱ野菜基礎技術課程(秋冬野菜)

会場 県立農林大学校(高崎市箕郷町)

対象 県内で新たに農業を始めた人または始めようとしている人

申し込み ▽4月・5月開講課程は1月6日(月)～2月12日(水)▽7月開講課程は5月1日(金)～6月10日(水)に申込書に記載

申し込み ▽4月・5月開講課程は1月6日(月)～2月12日(水)▽7月開講課程は5月1日(金)～6月10日(水)に申込書に記載

申し込み ▽4月・5月開講課程は1月6日(月)～2月12日(水)▽7月開講課程は5月1日(金)～6月10日(水)に申込書に記載

申し込み ▽4月・5月開講課程は1月6日(月)～2月12日(水)▽7月開講課程は5月1日(金)～6月10日(水)に申込書に記載

申し込み ▽4月・5月開講課程は1月6日(月)～2月12日(水)▽7月開講課程は5月1日(金)～6月10日(水)に申込書に記載

申し込み ▽4月・5月開講課程は1月6日(月)～2月12日(水)▽7月開講課程は5月1日(金)～6月10日(水)に申込書に記載

申し込み ▽4月・5月開講課程は1月6日(月)～2月12日(水)▽7月開講課程は5月1日(金)～6月10日(水)に申込書に記載

申し込み ▽4月・5月開講課程は1月6日(月)～2月12日(水)▽7月開講課程は5月1日(金)～6月10日(水)に申込書に記載

申し込み ▽4月・5月開講課程は1月6日(月)～2月12日(水)▽7月開講課程は5月1日(金)～6月10日(水)に申込書に記載

申し込み ▽4月・5月開講課程は1月6日(月)～2月12日(水)▽7月開講課程は5月1日(金)～6月10日(水)に申込書に記載

みかぼみらい館

☎25511

※入場料は前売り券の価格です(プラネタリウム除く)

劇団飛行船 アラジン～ササン王国の不思議なランプ

日時 2月8日(土)午後1時30分開演
入場料 全席指定 1席1,500円
2席2,000円(ペア券)
(3歳未満膝上無料)

伊奈学園総合高等学校吹奏楽部 Winter Concert 2020

日時 2月11日(祝)午後1時30分開演
入場料 全席自由 1,500円(未就学児入場不可)

南こうせつ コンサートツアー 2020

日時 3月8日(日)午後5時開演
入場料 全席指定 6,800円(未就学児入場不可)

WAHAHA本舗 梅垣義明60歳還暦リサイタル

日時 3月20日(祝)午後4時開演
入場料 全席指定 6,060円(未就学児入場不可)

みかぼ寄席 柳家花緑・春風亭一之輔 二人会

日時 4月12日(日)午後2時開演
入場料 全席指定 3,500円(未就学児入場不可)

リチャード・クレイダーマン 2020

日時 5月17日(日)午後2時開演
入場料 全席指定 7,500円(未就学児入場不可)
チケット発売 1月12日(日)午前9時～

プラネタリウム(通常投影)

投影日 毎週土・日曜日、祝日
入場料 大人310円、小・中学生210円(未就学児無料)
投影番組・時間
▷こぐま座のティオ 星空だいぼうけん 午前10時～
▷ノーマン・ザ・スノーマン～流れ星のふる夜に～ 午前11時～午後3時～
▷アースストーリー～恐竜の進化とヒトの未来～ 午後1時30分～

二級自動車シャシ整備士学科試験 解答と解説

日時 2月19日～3月11日の水曜日(全4回)午後5時～8時15分
定員 10人(先着順)
持ってくる物 筆記用具・テキスト
応募締め切り 1月27日(月)
会場 高崎産業技術専門校(高崎市山名町)
受講料 9600円
問い合わせ 高崎産業技術専門校(☎027-320-221)・商工観光課(☎2318)

生産性を上げる指示の仕方講座

日時 2月18日～3月3日の火曜日(全3回)午後1時30分～5時45分

定員 10人(先着順)

持ってくる物 筆記用具・電卓

応募締め切り 1月28日(火)

エアスプレー塗装と調色の基礎

日時 1月28日(火)～31日(金)全4回(午後5時～8時15分)

定員 5人(先着順)

持ってくる物 筆記用具・作業服・帽子

応募締め切り 1月7日(火)

塗装下地の基礎

日時 2月4日(火)～7日(金)全4回

定員 5人(先着順)

持ってくる物 筆記用具・テキスト

応募締め切り 1月29日(水)

共通事項

会場 高崎産業技術専門校(高崎市山名町)

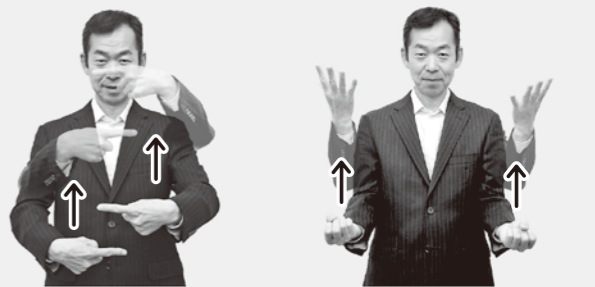
受講料 9600円

問い合わせ 高崎産業技術専門校(☎027-320-221)・商工観光課(☎2318)

手話をやってみよう(第10回)

手話は音声言語と異なり、手指や体の動き、表情を使って視覚的に表現する言語です。手話が身近な言語となるよう、皆さんもやってみましょう。今月は「明けましておめでとう」を紹介します。※明けまして(正月・元旦)+おめでとう(お祝い)で表現されます。

【明けまして(正月・元旦)】 【おめでとう(お祝い)】



両手人差し指を左右に置き、同時に上へ上げる
両手を握り、上に上げながらパッと手を開く

あります

申し込み・問い合わせ 2月10日(月)までに電話・ファクス・メールで郵便番号・住所・氏名・電話番号をにぎわい観光課(☎3111)FAX☎4857

o-sanken@city.fujioka.gunma.jp)へ

教育委員会臨時職員の登録

登録受け付け 1月6日(月)から随時(土・日曜日、祝日を除く)午前8時30分～午後5時

職種 特別支援教育支援員

ぐんま農業実践学校入校者

ぐんま農業実践学校(就農準備校)が入校者を募集します。農業経営に必要な知識や

特別支援学級助手

提出書類 履歴書(写真貼付)

採用 簡単な面接の上、登録業務の必要に応じて選考し採用します

※登録期間は登録日から1年間または雇用される日まで

問い合わせ 学校教育課(☎508212)

4回(午後5時～8時15分)

定員 5人(先着順)

持ってくる物 筆記用具・作業服・帽子

応募締め切り 1月14日(火)

三級自動車ガソリン・エンジン整備士学科試験 解答と解説

日時 2月17日～3月2日の9日・16日の月曜日(全4回)

午後5時～8時15分

定員 10人(先着順)

持ってくる物 筆記用具・テキスト

応募締め切り 1月27日(月)

会場 高崎産業技術専門校(高崎市山名町)

受講料 9600円

問い合わせ 高崎産業技術専門校(☎027-320-221)・商工観光課(☎2318)

申し込み ▽4月・5月開講課程は1月6日(月)～2月12日(水)▽7月開講課程は5月1日(金)～6月10日(水)に申込書に記載

申し込み ▽4月・5月開講課程は1月6日(月)～2月12日(水)▽7月開講課程は5月1日(金)～6月10日(水)に申込書に記載

申し込み ▽4月・5月開講課程は1月6日(月)～2月12日(水)▽7月開講課程は5月1日(金)～6月10日(水)に申込書に記載

申し込み ▽4月・5月開講課程は1月6日(月)～2月12日(水)▽7月開講課程は5月1日(金)～6月10日(水)に申込書に記載

申し込み ▽4月・5月開講課程は1月6日(月)～2月12日(水)▽7月開講課程は5月1日(金)～6月10日(水)に申込書に記載

申し込み ▽4月・5月開講課程は1月6日(月)～2月12日(水)▽7月開講課程は5月1日(金)～6月10日(水)に申込書に記載

申し込み ▽4月・5月開講課程は1月6日(月)～2月12日(水)▽7月開講課程は5月1日(金)～6月10日(水)に申込書に記載

申し込み ▽4月・5月開講課程は1月6日(月)～2月12日(水)▽7月開講課程は5月1日(金)～6月10日(水)に申込書に記載

申し込み ▽4月・5月開講課程は1月6日(月)～2月12日(水)▽7月開講課程は5月1日(金)～6月10日(水)に申込書に記載

申し込み ▽4月・5月開講課程は1月6日(月)～2月12日(水)▽7月開講課程は5月1日(金)～6月10日(水)に申込書に記載

申し込み ▽4月・5月開講課程は1月6日(月)～2月12日(水)▽7月開講課程は5月1日(金)～6月10日(水)に申込書に記載

申し込み ▽4月・5月開講課程は1月6日(月)～2月12日(水)▽7月開講課程は5月1日(金)～6月10日(水)に申込書に記載

申し込み ▽4月・5月開講課程は1月6日(月)～2月12日(水)▽7月開講課程は5月1日(金)～6月10日(水)に申込書に記載

申し込み ▽4月・5月開講課程は1月6日(月)～2月12日(水)▽7月開講課程は5月1日(金)～6月10日(水)に申込書に記載

申し込み ▽4月・5月開講課程は1月6日(月)～2月12日(水)▽7月開講課程は5月1日(金)～6月10日(水)に申込書に記載

申し込み ▽4月・5月開講課程は1月6日(月)～2月12日(水)▽7月開講課程は5月1日(金)～6月10日(水)に申込書に記載