

成人健康相談

日時 5月28日(火)午後1時～4時(要予約)
会場 市保健センター
内容 ▽健康や栄養について相談会▽血管年齢測定▽体組成測定
持ってくる物 各種検診結果票・健康手帳・お薬手帳など相談対象者の健康状態が分かる物
その他 ▽相談は家族など本人以外でも受け付けます▽ペーサー利用者者は体組成測定を行いません
問い合わせ 健康づくり課(☎402808)

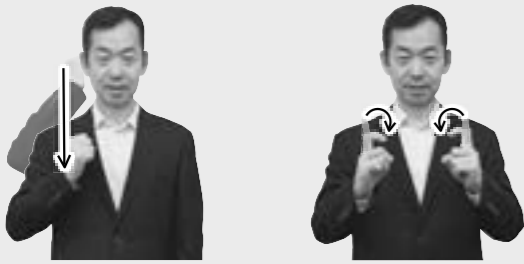
週末活動支援事業

障がいのある人を対象にバドミントン・卓球・フロッカーを行います。支援員とともに運動不足の解消や気分転換をしてみませんか。
期日・会場 ▽5月12日(日) 総合学習センター体育館 ▽6月8日(土) 県立藤岡特別支援学校
時間 午後1時～3時
対象 市内・多野郡在住の18

手話をやってみよう(第2回)

手話は音声言語と異なり、手指や体の動き、表情を使って視覚的に表現する言語です。手話が身近な言語となるよう、皆さんもやってみましょう。今月は「おはようございます」を紹介します。朝(起きる)+あいさつで表現されます。

【朝(起きる)】 【あいさつ】



こぶしをこめかみに当て、下に下ろす

両手の向かい合わせたり曲げる

表1 個別健診指定医療機関(50音順)

医療機関名	電話番号
アイリス診療所	22542
秋山医院	28315
飯田整形外科医院	25770
飯塚クリニック	407700
石川医院	402535
井田医院	243949
鬼石病院	523121
木村内科医院	220333
くすの木病院	243111
栗原胃腸科外科医院	402299
小山医院	201200
斎藤医院	220765
さわだ医院	431888
篠塚病院	239261
しののめクリニック	228851
島田クリニック	230005
しろやしき内科	508320
すぎやまメディカルクリニック	201666
田原内科クリニック	232552
戸塚クリニック	201800
中田医院	220385
根岸産婦人科小児科医院	241111
原内科クリニック	402255
光病院	241234
深沢内科医院	226555
藤岡外科内科クリニック	221356
星野医院	220116
松岡内科医院	220014
薬師寺整形外科クリニック	201555
やまうち内科	245792
山崎外科医院	221331
よしだ内科クリニック	508958

液検査・尿検査

※前年度および当日の結果により、貧血・眼底・心電図の検査を行うこともあります
 ※国民健康保険・後期高齢者日帰り人間ドックを受診する人は受診できません
国民健康保険加入の40～74歳までの人
 集団健診・個別健診どちらかで受診してください。

特定健診・後期高齢者健診を受けましょう

日本人の死因の多くを占める生活習慣病の要因となるメタボリックシンドロームに着目した健診です。年に1回は健診を受けましょう。
健診内容 質問項目・身体測定・身体診察・血圧測定・血

糖検査
集団健診
受付時間 午前8時30分～10時30分
期日・会場・対象地区 表2のとおり
 ※集団健診では▽胃がん検診(バリウム検査)▽前立腺がん検診▽大腸がん検診▽肝

表2 国民健康保険加入者集団健診日程

期日	対象地区	会場
6月	14日(金)	日野
	15日(土)	美九里
7月	22日(月)	美土里
	23日(火)	小野
8月	18日(日)	藤岡
	19日(月)	神流
	20日(火)	平井
10月	3日(木)	鬼石(71区～73区)
	4日(金)	鬼石(74区～80区)

炎ウイルス検診を同時に受診することが出来ます。各検診の対象年齢や検診料などは平成31年度藤岡市検診等のご案内にて確認してください
注意 胃がん検診の同時受診

後期高齢者医療制度加入者

個別健診で受診してください。
期間 6月1日(土)～11月30日(土)
指定医療機関 表1のとおり
健診料 無料
持ってくる物 ▽後期健康診査受診券(裏面の質問票に記入してください)▽医療保険証▽昨年健診を受けた人は昨

子宮頸がん・乳がん・甲状腺がん検診

早期発見・治療のため、必ず各がん検診を受診しましょう。
子宮頸がん検診
内容 子宮頸部(子宮の入口)の内診と細胞の検査
対象 4月2日～令和2年4月1日の間に偶数年齢の誕生日を迎える20歳以上の女性・無料クーポン対象者(平成10年4月2日～11年4月1日生まれの人)

乳がん・甲状腺がん検診
内容 乳房視触診とマンモグラフィ(エックス線検査)の

年の結果(健康ファイル)
申し込み ▽集団健診 直接会場へ▽個別健診 直接医療機関へ予約してください

併用検診
対象 4月2日～令和2年4月1日の間に偶数年齢の誕生日を迎える40歳以上の女性・無料クーポン対象者(昭和53年4月2日～54年4月1日生まれの人)
検診料 1000円(クーポン対象者、70歳以上、住民税非課税世帯、生活保護世帯の人は無料)
指定医療機関 ▽くすの木病院(☎241234)・▽光病院(☎241234)・▽藤岡総合病院(☎223311)
その他 以下の人は受診できません▽豊胸術を受けたことがある人▽妊娠中・授乳中・断乳して1年以内の人▽乳房・甲状腺に関わる病気で経過観察中の人▽心臓ペースメーカーやリザーバー、VIPシヤントなどが留置されている人
共通事項
検診期間 6月1日(土)～令和2年2月29日(土)
 ※各医療機関の診療時間内
持ってくる物 郵送された受診票・保険証
その他 ▽住民税非課税世帯、生活保護世帯の人は、事前に

精神保健福祉相談

こころの健康(意欲が湧かないなど)に関する相談を行っています。気軽に相談してください。
日時 5月8日(水)・6月5日(水)・7月2日(火)・8月7日(水)・9月4日(水)・10月2日(水)・11月6日(水)・12月4日(水)・令和2年1月8日(水)・2月5日(水)・3月4日(水)、午後1時30分～4時
 ※事前予約が必要です
対象 こころの健康に関する相談希望のある人またはその家族
問い合わせ 藤岡保健福祉事務所(☎21420)

イベント

図書館情報 講座・教室

募集

スポーツ

健康福祉

その他