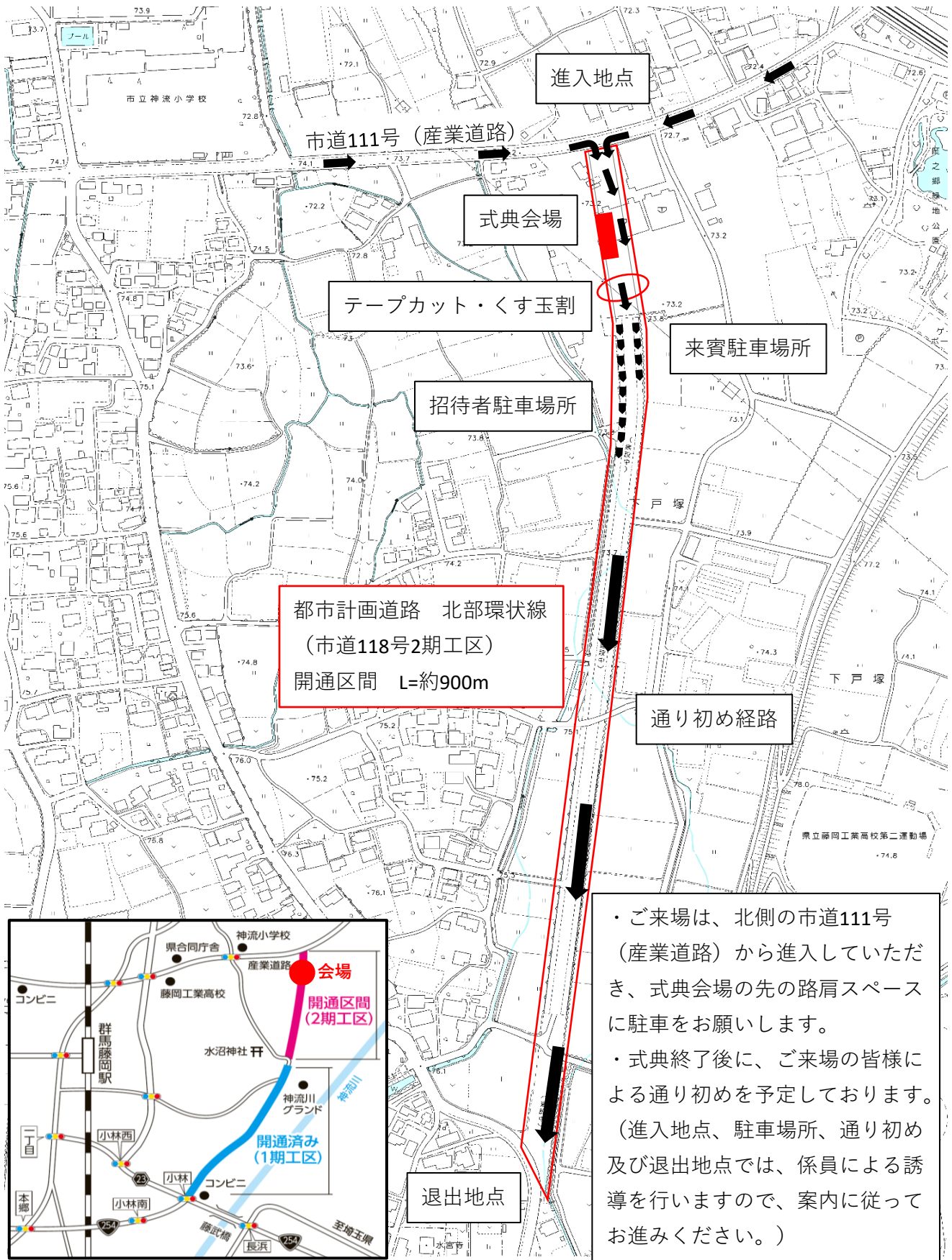


都市計画道路 北部環状線（市道118号2期工区）開通式 案内図



都市計画道路 北部環状線
 (市道118号2期工区)
 開通区間 L=約900m

- ・ご来場は、北側の市道111号（産業道路）から進入していただき、式典会場の先の路肩スペースに駐車をお願いします。
- ・式典終了後に、ご来場の皆様による通り初めを予定しております。（進入地点、駐車場所、通り初め及び退出地点では、係員による誘導を行いますので、案内に従ってお進みください。）