

市民柔道大会



**日時** 7月5日(日)午前10時競技開始  
**会場** 市民体育館  
**種目** 個人戦▽小学1年生以下▽小学2～6年生▽学年別▽中学生▽学年男女別▽一般▽有段・無段者の部  
**対象** 市内在住・在勤・在学の人  
**申し込み** 当日会場へ

市民小中学生テニス大会

**日時** 7月18日(土)午前9時競技開始(予備日7月19日(日))  
**会場** 庚申山総合公園テニスコート  
**種目** 男女別シングルス▽小学1～4年生の部▽小学5・6年生の部▽中学生の部  
**対象** 市内在住・在学・在ク

がん市民講座



水曜日午後2時  
**会場** 藤岡保健福祉事務所  
**相談料** 無料  
**申し込み** 電話で藤岡保健福祉事務所へ(予約制)  
**問い合わせ** 藤岡保健福祉事務所(☎②1420)・福祉課(☎④2384)

災害時の備えについて知り、学び、共に考えましょう。  
**日時** 7月4日(土)午後1時～2時30分(午後0時30分開場)  
**会場** 藤岡総合病院  
**内容** ①災害医療について②災害に備えよう  
**講師** ①設楽芳範さん(藤岡総合病院病院長)②森崎裕美さん(藤岡総合病院がん看護専門看護師)  
**定員** 40人(先着順)  
**参加料** 無料  
**申し込み・問い合わせ** 7月

ラブの人で県大出場資格C級以下の人  
**参加料** 500円  
 ※大会当日に持参  
**申し込み** 7月3日(金)までにふじおか電子申請受付システムから申し込みまたはグラウンドFテニスクラブ(☎④6363)へ



健康福祉 HIV検査普及週間



6月1日～7日はHIV検査普及週間です。藤岡保健福祉事務所では、無料・匿名でHIV(エイズ)・性感感染症の相談や検査を実施しています。  
**日時** 原則毎週水曜日午前9時30分～10時30分受け付け  
**会場** 藤岡保健福祉事務所  
**検査内容** HIV・梅毒・淋

介護に関する入門的研修



2日(木)までに、下記2次元コードから申し込みまたは平日午前9時～午後4時に電話で藤岡総合病院(☎②3311)へ  
**日時** 8月4日(火)・6日(木)午前9時30分～午後4時30分、7日(金)・18日(火)午前9時30分～午後4時、20日(木)午前9時30分～午後2時30分  
**会場** 市役所旧保健センター  
**内容** ▽介護に関する基本的な知識や技術の講座▽市内事業所の従業員による介護現場の話▽介護の仕事についての講演など  
 ※全カリキュラムを修了後、修了証を交付します  
**対象** 市内在住・在勤・在学で、介護の仕事に興味がある

介護予防サポーター養成研修会

地域の高齢者を支援するためのボランティアを養成します。  
**日時** 7月7日・14日・28日の火曜日(全3回)午前9時30分～午後3時  
**会場** 複合施設ふじまる  
**内容** 介護予防・歯科講話・栄養講話・筋力トレーニング  
**講師** 平井樹さん(理学療法士)・浅川康吉さん(東京都立大学教授)  
**対象** 全日程に参加でき、研修会終了後に介護予防サポーター(ボランティア)として

成人健康相談



市内の筋力トレーニング教室などで活動ができる人  
**定員** 30人(先着順)  
**参加料** 無料  
**持ってくる物** 昼食  
**申し込み・問い合わせ** 6月8日(月)～19日(金)に元気長寿課(☎④2809)へ

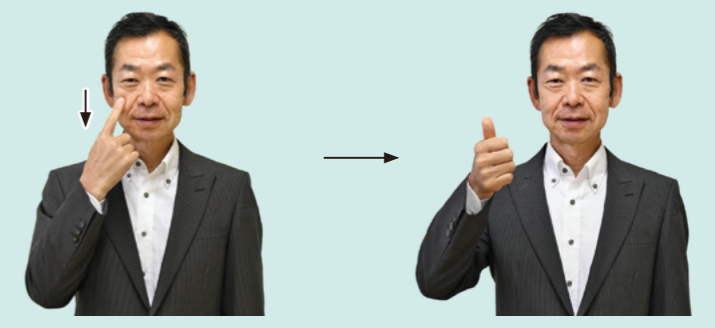
5日間で介護の基礎を学びます。  
**日時** 8月4日(火)・6日(木)午前9時30分～午後4時30分、7日(金)・18日(火)午前9時30分～午後4時、20日(木)午前9時30分～午後2時30分  
**会場** 市役所旧保健センター  
**内容** ▽介護に関する基本的な知識や技術の講座▽市内事業所の従業員による介護現場の話▽介護の仕事についての講演など  
 ※全カリキュラムを修了後、修了証を交付します  
**対象** 市内在住・在勤・在学で、介護の仕事に興味がある

精神保健福祉相談

心の健康について悩みや不安がある人を対象に、精神科医師による面接相談を行います。  
**日時** 7月1日・8月5日・9月9日・10月7日・11月4日・12月2日・令和9年1月6日・2月10日・3月3日の

手話をやってみよう(第87回)

手話は音声言語と異なり、手指や体の動き、表情を使って視覚的に表現する言語です。手話が身近な言語となるよう、皆さんもやってみましょう。  
 今月は「お父さん」を紹介します。



**【お父さん】**  
 右手の人差し指で頬を軽く1回なぞる。  
 親指を立てて上へ上げる。  
**問い合わせ** 福祉課(☎④2384)