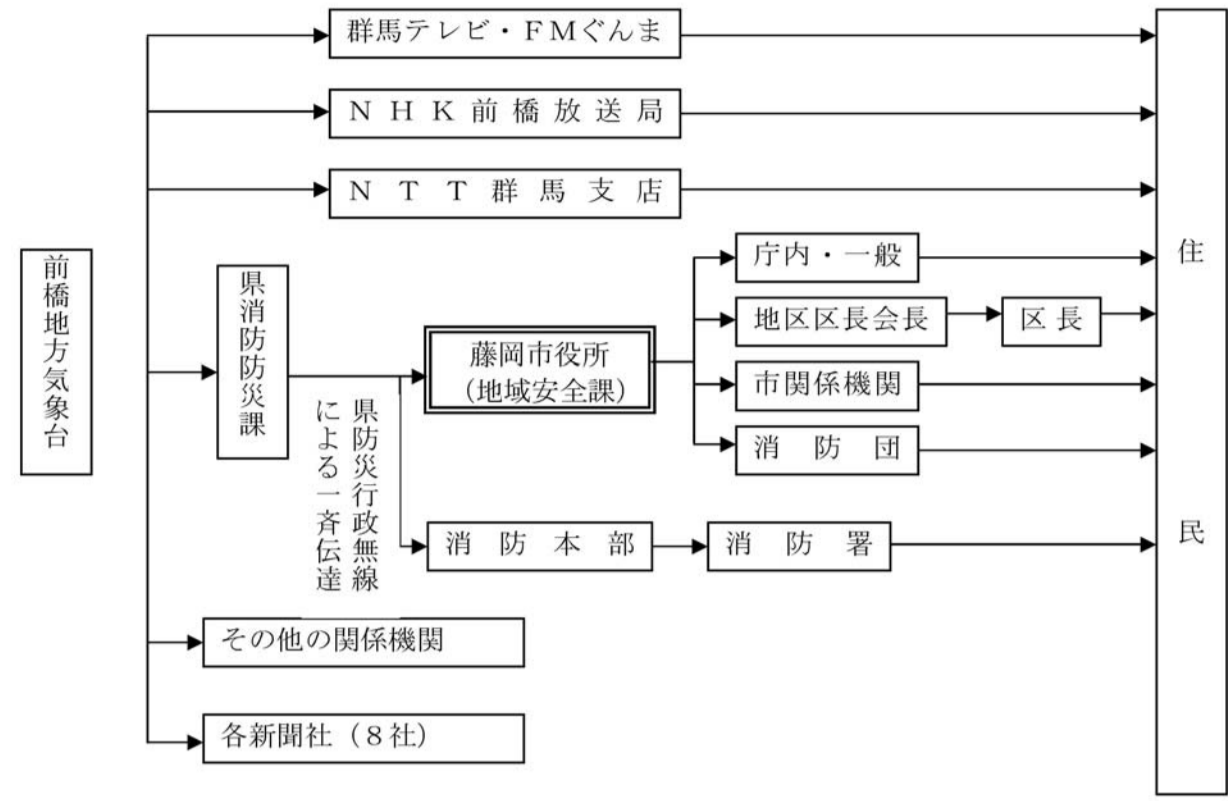


気象注意・警報等の通達伝達系統



要援護者施設への伝達系統

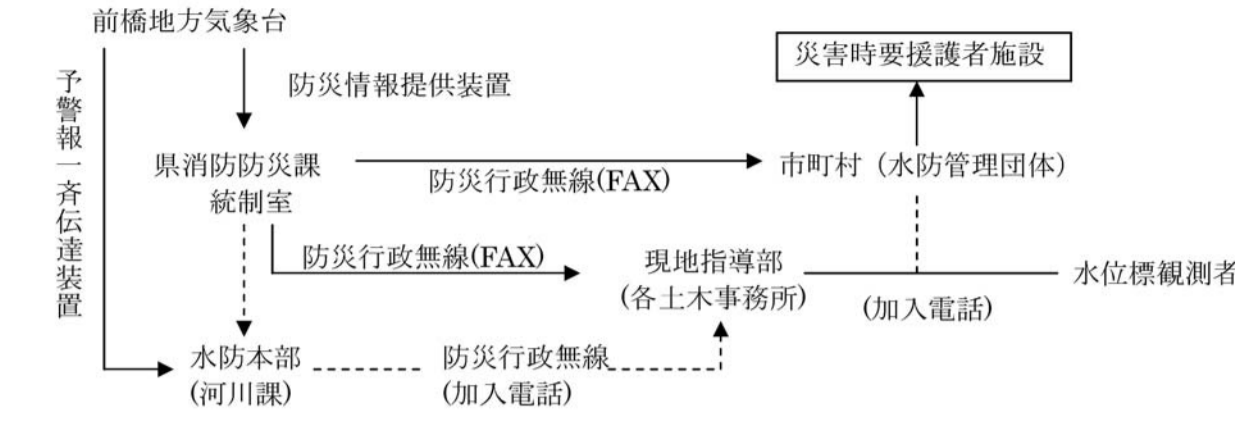


Table titled '低水域要援護者施設 一覧表' listing disaster relief facilities in low water areas, including facility names, addresses, and contact numbers.

自主防災組織 一覧表

Table listing self-defense organizations (自主防災組織) with columns for organization number, name, location, phone number, and supported areas.

平成22年3月時点

気象注意・警報の発令基準

Table detailing the issuance criteria (発令基準) for various weather warnings and alerts, such as heavy rain, strong wind, and snow.

医療機関 一覧表

Table listing medical institutions (医療機関) with columns for institution number, name, phone number, and address.

平成22年3月時点

避難場所 一覧表

Table listing evacuation sites (避難場所) with columns for site number, name, address, and phone number.

平成22年3月時点

注) ① 発表基準に記載した数値は、群馬県における過去の災害発生頻度と気象条件との関係... ② 注意報・警報は、その種類にかかわらず解除されるまで継続される... ③ 気象警報については、警報の本文冒頭に、防災上特に必要とする事項を要約した「見出し的警告文」を付加して発表するものとする。