

第2章 災害予防計画

第1節 ダム・水門等及びその操作

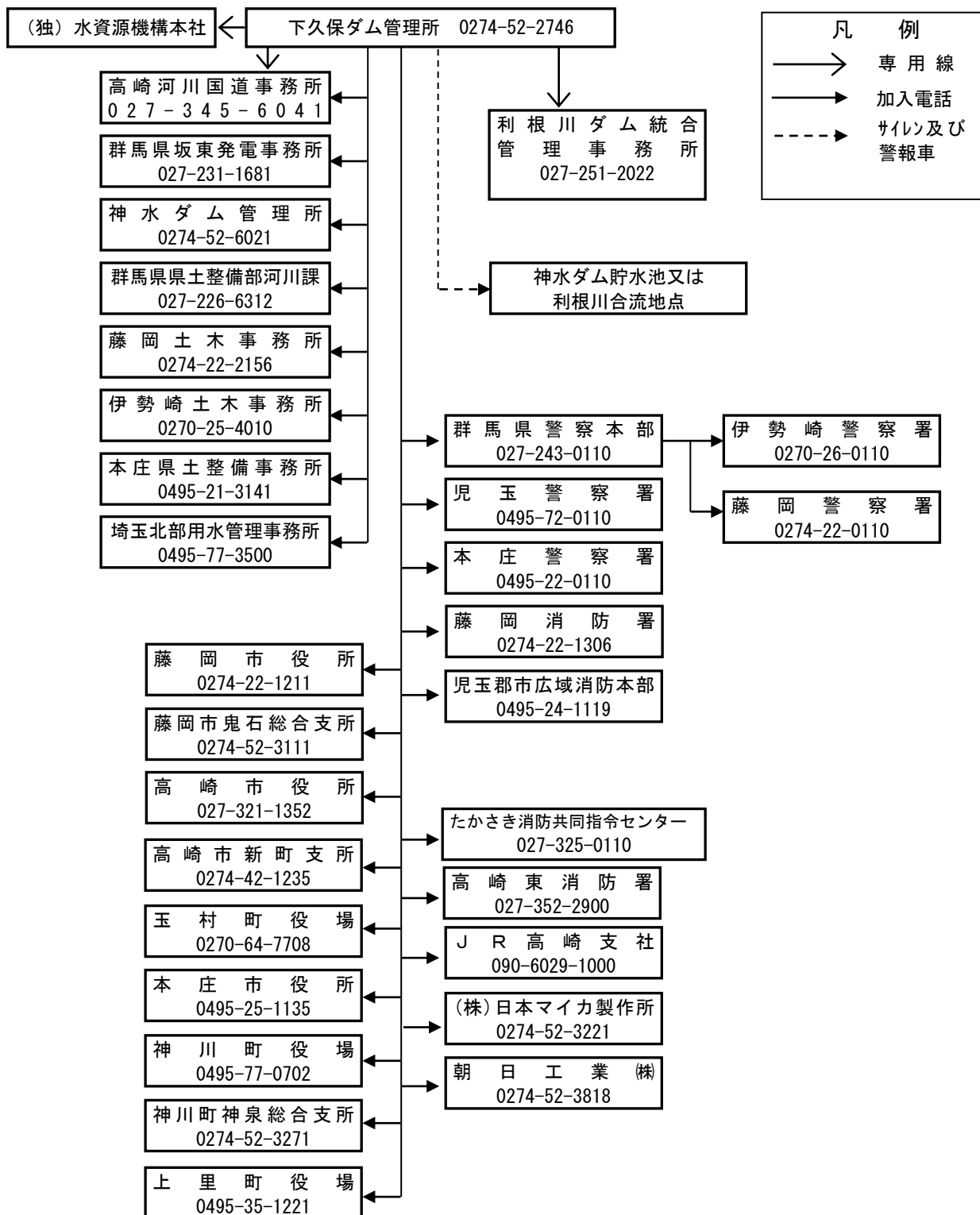
水防上重大な関係を有するダム、水門等は、洪水等における操作については、それぞれ定められた操作規定によりの確な操作が行われるのであるが、水防管理団体はあらかじめその管内にあるものについて、国土交通省高崎河川国道事務所長及びダム、水門等の管理者と、門扉の操作基準、連絡方法等について協議し、その方法、連絡等を水防計画に定め、水防活動に支障のないようにする。

1 ダム

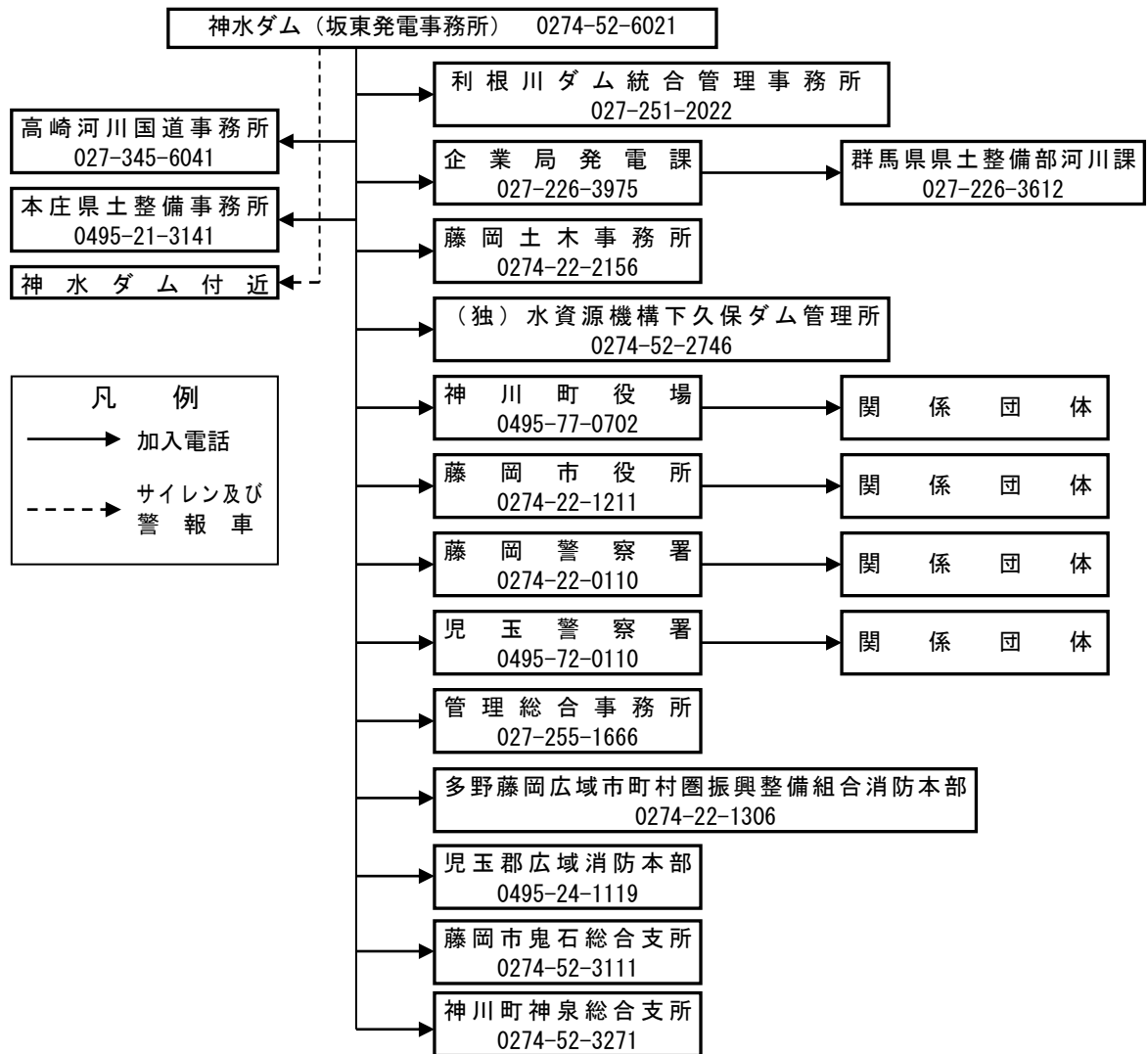
河川名	名 称	位 置				所 轄	通報責任者
		都 市	町 村	大 字	字		
神流川	下久保ダム	右 児玉 左 藤岡	神 川	矢 納 保美濃山	竹の平 栗 瀬	水資源機構	下久保ダム管理所長
神流川	神水ダム	右 児玉 左 藤岡	神 川	下阿久原 鬼 石		群 馬 県	坂東発電事務所長

2 ダム放流等連絡系統

(1) 下久保ダム放流等連絡系統



(2) 神水ダム放流等連絡系統



3 水門及び樋門

河川名	堰名	所管	位置	規模・操作方法	事務所電話番号
鮎川		藤岡土地改良区	藤岡市鮎川（緑埜）	ステンレス製 高1.60m 4門手動捲上式 巾1.00m	0274-22-0519
鮎川		藤岡土地改良区	藤岡市下日野	ステンレス製 高1.85m 1門手動捲上式 巾1.35m 高2.00m 巾1.00m	0274-22-0519
鎗川	中村堰	中村堰土地改良区	藤岡市上落合	鉄製 高1.60m 4門手動捲上式 巾1.00m	0274-23-3732
三名川		藤岡土地改良区	藤岡市高山	鉄製 高1.06m 4門手動捲上式 巾1.06m	0274-22-0519
鮎川	排水門	藤岡市	藤岡市本動堂（鮎川橋上流200m位）	鉄製 高2.3m 1門手動捲上式 巾1.3m	0274-22-1211
鮎川	排水門	藤岡市	藤岡市本動堂（鮎川橋下流150m位）	銅製 高1.75m 1門手動捲上式 巾2.0m	0274-22-1211
鮎川	排水路水門	藤岡市	藤岡市鮎川字清水尻	鉄製 高2.50m 1門手動捲上式 巾1.35m	0274-22-1211
烏川	立石樋管	国土交通省高崎河川国道事務所	藤岡市立石（柳瀬橋1,300m下流）	鉄製 高1.85m 1門手動捲上式 巾2.20m	0274-22-1211

第2節 重要水防区域

1 重要水防区域指定基準（国管理河川）

種 別	重 要 度		
	A 水防上最も重要な区間	B 水防上重要な区間	要注意区間
堤 防 高 (流下能力)	計画高水流量規模の洪水の水位（高潮区間の堤防にあっては計画高潮位）が現況の堤防高を越える箇所	計画高水流量規模の洪水の水位（高潮区間の堤防にあっては計画高潮位）と現況の堤防高との差が堤防の計画余裕高に満たない箇所	
堤 防 断 面	現況の堤防断面あるいは天端幅が、計画の堤防断面あるいは計画の天端幅の2分の1未満の箇所	現況の堤防断面あるいは天端幅が、計画の堤防断面あるいは計画の天端幅に対して不足しているが、それぞれ2分の1以上確保されている箇所	
法崩れ・すべり	法崩れ又はすべりの実績があるが、その対策が未施工の箇所	法崩れ又はすべりの実績があるが、その対策が暫定施工の箇所 法崩れ又はすべりの実績はないが、堤体あるいは基礎地盤の土質、法勾配等からみて法崩れ又はすべりが発生するおそれのある箇所で、所要の対策が未施工の箇所	
漏 水	漏水の履歴があるが、その対策が未施工の箇所	漏水の履歴があり、その対策が暫定施工の箇所 漏水の履歴はないが、破堤跡又は旧川跡の堤防で、漏水が発生するおそれがある箇所で、所要の対策が未施工の箇所	

種 別	重 要 度		
	A 水防上最も重要な区間	B 水防上重要な区間	要注意区間
水衝・洗掘	<p>水衝部にある堤防の前面の河床が深掘れしているが、その対策が未施工の箇所</p> <p>橋台取り付け部やその他の工作物の突出箇所、堤防護岸の根固め等が洗われ一部破損しているが、その対策が未施工の箇所</p> <p>波浪による河岸の決壊等の危険に瀕した実績があるが、その対策が未施工の箇所</p>	<p>水衝部にある堤防の前面の河床が深掘れにならない程度に洗掘されているが、その対策が未施工の箇所</p>	
工 作 物	<p>河川管理施設等応急対策基準に基づく改善措置が必要な堰、橋梁、樋管その他の工作物の設置されている箇所</p> <p>橋梁その他の河川横断工作物の桁下高等が、計画高水流量規模の洪水の水位（高潮区間の堤防にあつては計画高潮位）以下となる箇所</p>	<p>橋梁その他の河川横断工作物の桁下高等と、計画高水流量規模の洪水の水位（高潮区間の堤防にあつては計画高潮位）との差が堤防の計画余裕高に満たない箇所</p>	
工事施工			<p>出水期間中に堤防を開削する工事箇所、又は仮締切り等により本堤に影響を及ぼす箇所</p>
新堤防・破堤跡・旧川跡			<p>新堤防で築造後3年以内の箇所</p> <p>破堤跡又は旧川跡の箇所</p>
陸 閘			<p>陸閘が設置されている箇所</p>

2 重要水防区域指定基準（県管理河川）

種 別	A 水防上最も重要な箇所	B 水防上重要な箇所
堤防高 (河岸高)	① 一連区間のうち、上下流に比し堤防高又は河岸高が著しく低く、最もはん濫の危険があり、背後地の人家に被害の予想される箇所 ② 近年の出水によりはん濫し、背後地の人家に被害の実績がある箇所	① 一連区間のうち、上下流に比し堤防高又は河岸高が低く、はん濫が予想される箇所 ② 近年の出水により、はん濫の実績がある箇所
堤防断面	① 一連区間のうち、上下流に比し堤防断面が狭小で、堤防天端幅が上下流の2分の1以下の箇所	① 一連区間のうち、上下流に比し堤防断面が狭小で、堤防天端幅が上下流の3分の2以下の箇所
堤体強度	① 新堤築造後1年未満の箇所 ② 樋門、樋管等の施工箇所で、埋戻し後1年未満の箇所 ③ 堤体あるいは基礎地盤の土質軟弱により、法崩壊、急激な沈下等の実績がある箇所	① 新堤築造後3年未満の箇所 ② 樋門、樋管等の施工箇所で、埋戻し後3年未満の箇所 ③ 堤体あるいは基礎地盤の法崩壊、沈下等の予想される箇所
漏水	① 過去に漏水の実績のある箇所	① 過去に漏水の実績があり、これに対して対策工事の施工された箇所 ② 漏水、法崩れ等の不安が考えられる箇所
水衝	① 洪水時に水衝部となり、破堤又は破堤寸前程度まで決壊等の実績がある箇所 ② 水衝部の護岸がたびたび破壊され、背後地の人家に危険が予想される箇所	① 水衝部の護岸の効用が低下しており、背後地の人家に危険が予想される箇所
洗掘	① 河岸、橋脚、護岸の根固め等が著しく洗掘されており、危険が予想される箇所	
工事施工	① 繰り返し工事等で、出水期中にやむなく堤防を開削している箇所 ② その他の工事施工に伴い、危険の予想される箇所	
工作物	① 樋門、樋管、取水堰等の堤防横断工作物の老朽化等で、不等沈下、漏水などにより不慮の事故が予想される箇所 ② 橋梁桁下高及び固定堰等が原因でたびたびはん濫し、人家に被害の実績がある箇所	① 橋脚、堰等が原因で通水の障害が生じやすく、背後地に被害のおそれがある箇所

第3節 水防倉庫及び水防備蓄資器材

市は、指定水防管理団体として、水防資材器具を充分整備し、水害発生に対し万全を期するとともに、使用後の不足又は毀損腐食等は、その都度又は点検の際、すみやかに補充しておくものとする。

1 水防倉庫所在地及び規模、構造

管 理 者	所 在 地	面積 (㎡)	用途	備 考
藤 岡 市	藤 岡 982	105	水防	鉄骨造

2 水防備蓄資器材

備 蓄 品																		
機 器 材																		
丁	丁	丁	丁	丁	丁	丁	丁	ケ	ケ	丁	本	丁	台	台	台	台	雙	台
鎌	鉞 (斧)	鋸	スコップ	ツル	唐鍬	掛矢	カナヅチ	懐中電灯	ペンチ	カッター	てんびん	バール	チェンソー	発電機	一輪車	ハンドウーキー	救命ボート	トラック
30	26	22	77	24	27	27	30	20	15	8	9	3	3	3	3	1	1	1

備 蓄 品								
資 材								
袋	本	束	kg	kg	本	本	枚	枚
土のう袋	杭	ナワ	鉄線	釘	命綱	救命ロープ	越水止表シートバリ	フルコンシート
6,500	500	10	180	3	18	2	15	18